

**JUKI**

2-Needle, Needle Feed Lockstitcher with Organized  
Split Needle Bar and Automatic Thread Trimmer

二本針本縫針送り片針停止  
装置付自動糸切りミシン

**LH-1182-5**

**LH-1182-4**

**PARTS LIST**

---

**BE005710PJA**

From the library of: Superior Sewing Machine & Supply **No. 0204-02**

# HOW TO MAKE USE OF THIS PARTS LIST

## パーツリストの見方

1. The part numbers of parts shown in the figure indicate the corresponding numbers (Ref. No.) shown by the Index.  
 図に示された部品の品番は、図にふられているNo (Ref No)に対応するインテックスによって、その品番がわかります。

### 2. Explanation of codes 記号の説明

#### 1) Codes on the "Note" column "注記"欄の記号

- ① ☆..... means this part is changed from the previous parts list.  
前回のパーツリストに対して今回変更された部品を意味します。
- ② #01..... refer to the "Note" explanation at bottom of page.  
#01..... ページ下の"注記"の説明を参照して下さい。

#### 2) Codes on the "E.C. (Engineering change)" column "変更年月"欄の記号

- ① A.10/83.... Added from October, 1983  
1983年10月より追加された。
- ② D.10/83.... Obsolete from October, 1983  
1983年10月より削除された。

#### ③ When previous parts (Obsolete part) and new parts (Added parts) are not interchangeable with each other: 部品の互換性がない変更の場合

In this case, even obsolete part (D.) can be ordered with the obsolete part number, so select the parts with changed dates and place your orders.  
 この場合は削除(D)された品番でもご注文できますから、変更年月により、いずれかの部品を選択してご注文下さい。

#### Example (例)

Ref. No.	Note 注記	Part No. 品番	Description	E.C. 変更年月	品名	Amt. Req. 数量
1	☆	B1401-100-000	Needle bar	D.10/83	ハリホー	-
1-1	☆	B1401-100-000-A	Needle bar	A.10/83	ハリホー	1
2	☆	B1105-200-000	Frame cover	D.10/83	<b>B1105-300-000</b>	-
	☆	<b>B1105-300-000</b>	Frame cover	A.10/83	フレームカバー	1

#### ④ In case when previous parts and new part are interchangeable with each other: 部品の互換性がある場合の変更

In this case the new part number is replaced on the "品名 (Japanese)" column of the previous parts, so please order by the new part number.  
 この場合は、旧部品の和文品名欄にそれにかわる新しい品番が記入してありますので、新しい品番でご注文下さい。

#### ⑤ C.10/83

1	☆	<b>B1105-500-000</b>	Frame cover	C.10/83	<del>B1105-600-000</del>	1
		↑ Correct No. 正しい品番			↑ Wrong No. 誤まり品番	

Please order by the correct part number.  
正しい品番でご注文下さい。

- ⑥ M.10/83..... The amount required is changed from October, 1983  
The new amount required is shown in the "Amt. Req", column.  
1983年10月より数量が変更になった。この場合数量欄には新しい数量が表示してあります。

#### 3) Codes on the "Amt. Req." column "数量"欄の記号

- ① 2..... Indicates amount required is 2.  
数量、2個を表わします。
- ② 2.0..... Indicates length in meters. (unit is meter)  
長さ、2メートルを表わします。(単位はメートルです)
- ③ -..... Indicates parts obsolete from the parts list.  
このパーツリストから削除された部品です。
- ④ (1)..... Indicates sub parts which construct the assembly part.  
Assembly part is shown as "asm." and クミ in Japanese, in the "Description" column.  
組部品を構成している子部品を表わします。組部品は品名欄に英文で "asm." 和文でクミと表示してあります。

### When Ordering The Spare Parts:

In order to ensure that we deliver the correct parts to you, please clearly state when ordering the corresponding PART NUMBER (ex. B1109-012-A00) and also the PARTS LIST NUMBER (ex. 0010-01, given at the bottom right of the cover) or the MACHINE SERIAL NUMBER, because there are some parts which have been changed.

### 補用部品注文の際のご注意

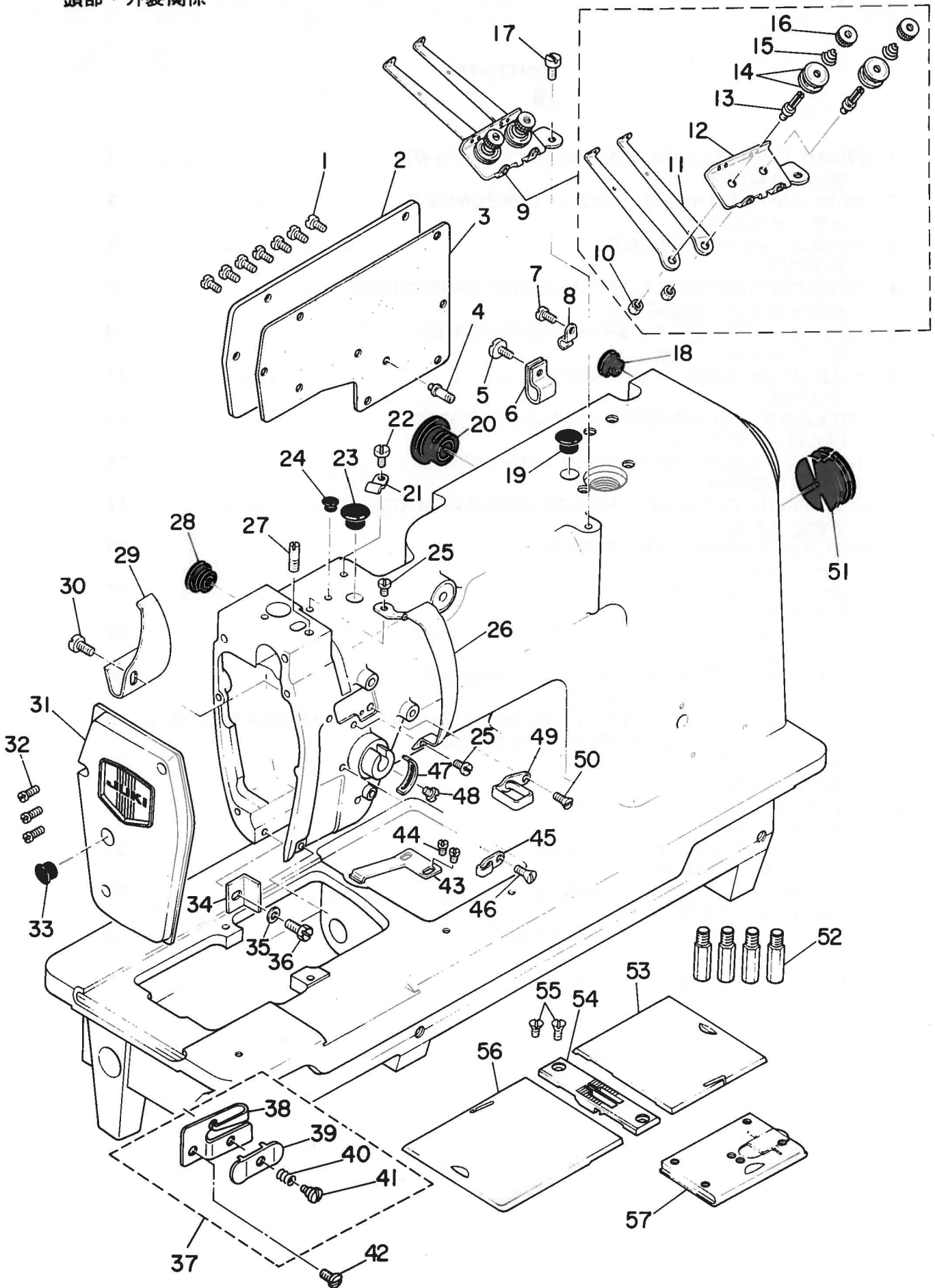
このパーツリストに記載されている補用部品をご注文の際は、部品の番号(例えば、B1109-012-A00)でご注文下さい。合わせて、ご覧のパーツリストの管理番号(表紙右下、例えば、No0010-01)又は、機械番号をご連絡頂ければ幸いです。又、改良のため部品の一部が変更になる場合がありますのでご了承下さい。

## CONTENTS

### 目 次

1. FRAME & MISCELLANEOUS COVER COMPONENTS .....	1
頭部・外装関係	
2. MAIN SHAFT & THREAD TAKE-UP COMPONENTS .....	3
上軸・天秤関係	
3. NEEDLE BAR COMPONENTS .....	5
針棒関係	
4. REPOSITIONING BASE & TENSION POST COMPONENTS .....	7
針停止変換台・糸調子関係	
5. HOOK & HOOK DRIVING SHAFT COMPONENTS .....	9
釜・下軸関係	
6. FEED MECHANISM COMPONENTS .....	11
送り関係	
7. PRESSER BAR & TENSION RELEASE COMPONENTS .....	13
押え棒・糸ゆるめ関係	
8. THREAD TRIMMER MECHANISM COMPONENTS .....	15
糸切り装置関係	
9. AUTOMATIC REVERSE FEED MECHANISM COMPONENTS .....	17
自動逆送り関係	
10. WIPER MECHANISM COMPONENTS .....	19
ワイパー装置関係	
11. LUBRICATION COMPONENTS .....	21
給油関係	
12. OIL RESERVOIR & KNEE LIFTER COMPONENTS .....	23
油溜・膝上げ関係	
13. BELT COVER & BOBBIN WINDER COMPONENTS .....	24
ベルトカバー・糸巻き装置関係	
14. BELT COVER & BOBBIN WINDER COMPONENTS (SPECIAL ORDER PARTS) ...	25
ベルトカバー・糸巻き装置関係(特別注文部品)	
15. THREAD STAND COMPONENTS .....	26
糸立装置関係	
16. MOTOR PULLEY COMPONENTS .....	27
モータープーリ関係	
17. EXCLUSIVE PARTS FOR LH-1182-4 .....	27
LH-1182-4専用部品	
18. EXCLUSIVE PARTS FOR LH-1182-5 .....	27
LH-1182-5専用部品	
19. TABLE OF EXCHANGING GAUGE PARTS .....	29
交換ゲージ部品一覧表	
NUMERICAL INDEX OF PARTS .....	30
索引	

1. FRAME & MISCELLANEOUS COVER COMPONENTS  
頭部・外装関係



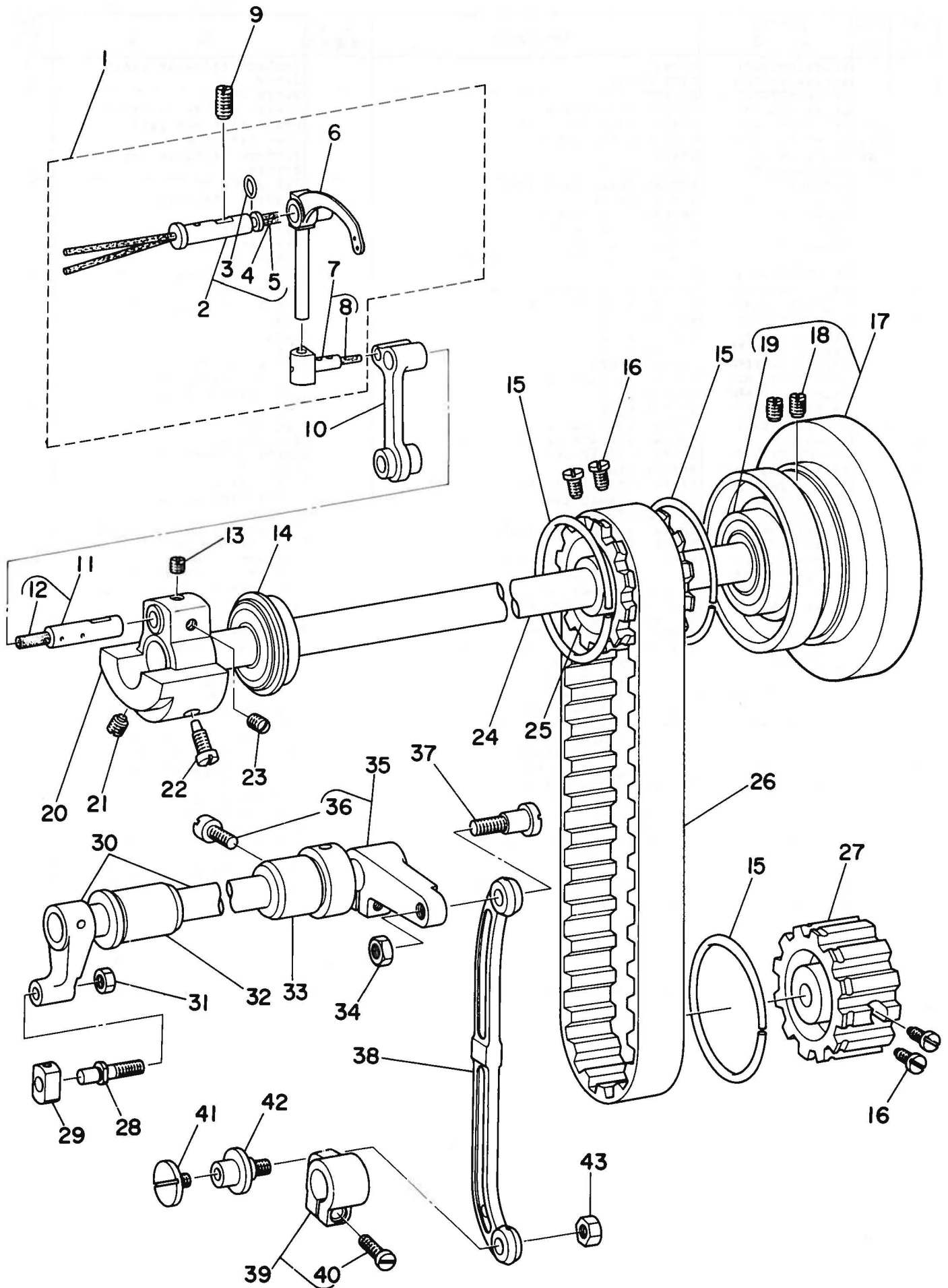


Ref. No.	Note 注記	Part No. 品番	Description	E. C. 変更年月	品名	Amt. Req. 数量
1		SS-7110910-SP	SCREW		マルヒラネシ 11/64-40 L=8.5	7
2		B1118-522-000	SIDE PLATE		マトイタ	1
3		B1119-522-000	GASKET		マトイタ ハツキン	1
4		B3413-227-000	SPRING SUSPENSION		ヒツアケ リンクワチ ハネカケシク	1
5	001	SS-6111140-SP	SCREW 11/64-40 L=11		ヒラネシ 11/64-40 L=11	1
6	001	D2112-555-800	CORD HOLDER, LARGE		コート トメカナク A	1
7	002	SS-7110910-SP	SCREW		マルヒラネシ 11/64-40 L=8.5	1
8	002	B3538-112-000	CORD HOLDER		オツエカナク	1
9		102-00657	THREAD GUIDE BASE ASM.		イトアンナイイタ クミ	1
10		NS-6110310-SP	NUT 11/64-40		ロツカクナツト 11/64-40	(2)
11		102-00707	THREAD GUIDE PLATE		イトアンナイイタ	(2)
12		102-00608	THREAD GUIDE BASE		イトアンナイイタ	(1)
13		101-24204	THREAD TENSION POST, A		タイ11トチヨ-シホ- A	(2)
14		B3214-047-000	BOBBIN WINDER TENSION DISC		イトチヨ-シ ガラ	(4)
15		D3168-555-HOB	SPRING		タイ1 イトチヨウシホネ	(2)
16		B3216-047-000	BOBBIN WINDER TENSION NUT		イトチヨ-シ ナツト	(2)
17		SS-7621040-SP	SCREW 3/16-32 L=9.5		マルヒラネシ 3/16-32 L=9.5	1
18		TA-1250504-RO	RUBBER PLUG		トメセン	1
19		TA-1250504-RO	RUBBER PLUG		トメセン	1
20		TA-2351004-RO	RUBBER PLUG		トメセン	1
21		D2611-555-800-A	CABLE HOLDER		ゲ-フル トメカナク	1
22		SS-7110710-SP	SCREW 11/64-40 L=7		マルヒラネシ 11/64-40 L=7	1
23		TA-1050604-RO	RUBBER PLUG		トメセン D=10.5 L=5.5	1
24		TA-0750704-RO	RUBBER PLUG		トメセン	1
25		SS-7110510-SP	SCREW 11/64-40 L=5		マルヒラネシ 11/64-40 L=5	2
26		102-00301	THREAD TAKE-UP LEVER COVER		テンヒ-ンカハ-	1
27		SS-6621210-SP	SCREW 3/16-32 L=12		ヒラネシ 3/16-32 L=12	1
28		TA-1250504-RO	RUBBER PLUG		トメセン	1
29		B1140-526-000	TAKE-UP OIL SPLASHER		テンヒ-ン ユホ-ハ-ン	1
30		SS-3090610-SP	SCREW 9/64-40 L=6		マルネシ 9/64-40 L=6	1
31		102-00855	FACE PLATE ASM.		メツイタ クミ	1
32		SS-7111120-SP	SCREW 11/64-40 L=10.5		マルヒラネシ 11/64-40 L=10.5	3
33		TA-1250406-RO	RUBBER PLUG		トメセン D=12.5 L=4	1
34		B1423-051-000	NEEDLE BAR FRAME GUIDE		ヨ-ト-タイ アツナイ	1
35		WP-0480856-SP	WASHER 4.8X8.4X0.8		ヒラザカネ 4.8X8.4X0.8	1
36		SS-9111010-SP	SCREW 11/64-40 L=9.5		ロツカクホルト 11/64-40 L=9.5	1
37		101-29559	THREAD GUIDE ASM. F		イトアンナイ E クミ	1
38		101-29500	THREAD GUIDE		イトアンナイ E	(1)
39		101-29104	THREAD PRESSER PLATE		ハリイトオウエイタ	(1)
40		B1132-521-000	THREAP PRESSER PLATE SPRING		ハリイト オウエイタ ハネ	(1)
41		SD-0380551-SL	HINGE SCREW D=3.8 H=5.5		タンネシ D=3.8 H=5.5	(1)
42		SS-2090710-SP	SCREW 9/64-40 L=7		マルガラネシ 9/64-40 L=7	1
43		B1111-563-000	BED SLIDE SPRING		スハ-リイタ ハネ	1
44		SS-7110510-SP	SCREW 11/64-40 L=5		マルヒラネシ 11/64-40 L=5	2
45		B1130-051-000	FRAME THREAD GUIDE, MIDDLE		イトアンナイ	1
46		SS-2090710-SP	SCREW 9/64-40 L=7		マルガラネシ 9/64-40 L=7	1
47		B3138-512-000	TAKE-UP SPRING ADJUSTING PLATE		イトトリハネ アツナイ チヨ-セツハ-ン	1
48		SS-7090520-SP	SCREW 9/64-40 L=4.5		マルヒラネシ 9/64-40 L=4.5	1
49		102-00509	THREAD GUIDE, UPPER		イトアンナイ ウエ	1
50		SS-2090710-SP	SCREW 9/64-40 L=7		マルガラネシ 9/64-40 L=7	1
51		102-01200	RUBBER PLUG		ヨ-ト-シクアナ キヤツク	1
52		101-00410	BED SCREW STUD		ハ-ツトシチユク	4
53		101-45506	BED SLIDE, RIGHT 3/32" TO 7/16"		スハ-リイタ ミキ 3/32;7/16	1
54	003	102-35208	FEED DOG P=6 1/4		イトキリハリイタ	1
55		SS-2110920-TP	SCREW 11/64-40 L=8.5		マルガラネシ 11/64-40 L=8.5	2
56		101-45001	BED SLIDE, LEFT 3/32" TO 7/16"		スハ-リイタ ヒタリ 3/32;7/16	1
57		101-00550	BED SLIDE ASM.		イトキリスハ-リイタ クミ	1

Note (注記) 001 ..... Except LH-1182-4-1 (JA, JE), LH-1182-4-2  
002 ..... For LH-1182-4-1 (JA, JE), LH-1182-4-2  
003 ..... Exchanging gauge part (See page 29)

LH-1182-4-1 (JA, JE), LH-1182-4-2は除く  
LH-1182-4-1 (JA, JE), LH-1182-4-2用  
交換ゲージ部品 (29ページご参照下さい)

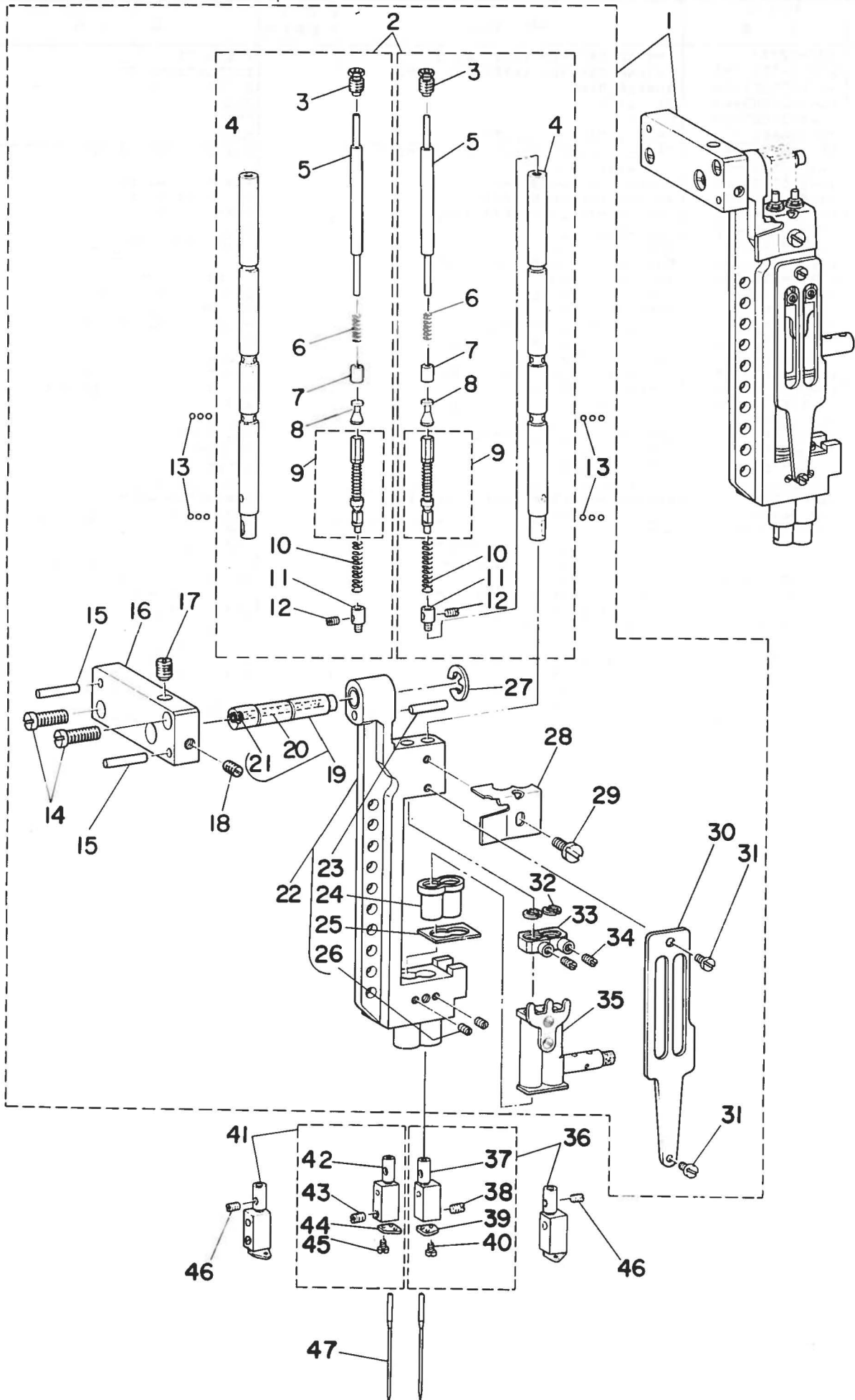
2. MAIN SHAFT & THREAD TAKE-UP COMPONENTS  
 上軸・天秤関係



Ref. No.	Note 注記	Part No. 品番	Description	E. C. 変更年月	品名	Amt. Req. 数量
1		102-02752	THREAD TAKE-UP LEVER ASM.		テンピン クミ	1
2		B1906-528-0A0	THREAD TAKE-UP LEVER PIN ASM.		テンピンガサエシク クミ	(1)
3		RO-0371801-00	RUBBER RING		オリック	(1)
4		CQ-2020000-00	OIL WICK		ユシ	(0.3)
5		CQ-2520000-00	OIL WICK		ユシ	(0.1)
6		102-30803	THREAD TAKE-UP LEVER		テンピン	(1)
7		B1907-526-0A0	TAKE-UP LEVER THRUST PIN ASM.		テンピン スライツシク クミ	(1)
8		CQ-2020000-00	OIL WICK		ユシ	(0.1)
9		SS-8151550-SP	SCREW 15/64-28 L=15		トメネシ 15/64-28 L=15	1
10		B1408-526-000	NEEDLE BAR CRANK ROD		ハリホ - クラックロツ	1
11		B1210-526-0A0	NEEDLE BAR CRANK PIN ASM.		ハリホ - クラックピン クミ	1
12		CQ-3030000-00	OIL WICK		ユシ	(0.1)
13		SS-8680540-SP	SCREW 9/32-28 L=4.5		トメネシ 9/32-28 L=4.5	1
14		B1202-512-000	MAIN SHAFT BUSHING, FRONT		ウツシク マイアアリック	1
15		B1214-019-000	SPROCKET RING		スプロケツ リック	3
16		SS-6661110-SP	SCREW 1/4-40 L=11		ヒラネシ 1/4-40 L=11	4
17		102-02653	HAND WHEEL ASM.		ハスマックルマ クミ	1
18		SS-8151550-SP	SCREW 15/64-28 L=15		トメネシ 15/64-28 L=15	(2)
19		B1203-512-000	MAIN SHAFT BUSHING, REAR		ウツシク ウシロアアリック	(1)
20		B1206-528-000	COUNTERWEIGHT		ツツアイモリ	1
21		SS-8681650-TP	SCREW 9/32-28 L=16		トメネシ 9/32-28 L=16	1
22		SS-7681750-TP	SCREW 9/32-28 L=16.5		マルヒラネシ 9/32-28 L=16.5	1
23		SS-8680730-SP	SCREW 9/32-28 L=7		トメネシ 9/32-28 L=7	1
24		102-02505	MAIN SHAFT		ウツシク	1
25		B1302-512-000	SPROCKET WHEEL, UPPER		ウツスプロケツ	1
26		101-03406	TIMING BELT		タイミンクベルト	1
27		101-03109	SPROCKET WHEEL		スプロケツ	1
28		102-05409	SLIDE BLOCK STUD		ハリホ - ヨート - カクマシク	1
29		102-05508	NEEDLE BAR FRAME SLIDE BLOCK		ハリホ - ヨート - カクマ	1
30		102-04758	ROCK SHAFT ASM.		ハリホ - ヨート - シク クミ	1
31		NS-6150310-SP	NUT 15/64-28		ロツカクナツ 15/64-28	1
32		102-04907	ROCK SHAFT BUSHING, FRONT		ハリホ - ヨート - シク マイタル	1
33		102-05003	ROCK SHAFT BUSHING, REAR		ハリホ - ヨート - シク ウシロメタル	1
34		NS-6680320-SP	NUT 9/32-28		ロツカクナツ 9/32-28	1
35		102-05151	ROCK SHAFT REAR CRANK ASM.		ハリホ - ヨート - コーフウテ クミ	1
36		SS-6121610-TP	SCREW 3/16-28 L=15.5		ヒラネシ 3/16-28 L=15.5	(1)
37		SD-0900701-TP	HINGE SCREW D=9 H=7		タンスシ D=9 N=7	1
38		102-05201	NEEDLE BAR FRAME ROD		ハリホ - ヨート - ロツ	1
39		102-05359	DRIVING ROD CRANK ASM.		ヨート - ウテ クミ	1
40		SS-6121610-TP	SCREW 3/16-28 L=15.5		ヒラネシ 3/16-28 L=15.5	(1)
41		SS-6110520-TP	SCREW 11/64-40 L=4.5		マルヒラネシ 11/64-40 L=4.5	1
42		101-22000	CONNECTING PIN		ハリオクリンケツシク	1
43		NS-6150310-SP	NUT 15/64-28		ロツカクナツ 15/64-28	1



3. NEEDLE BAR COMPONENTS  
針棒関係



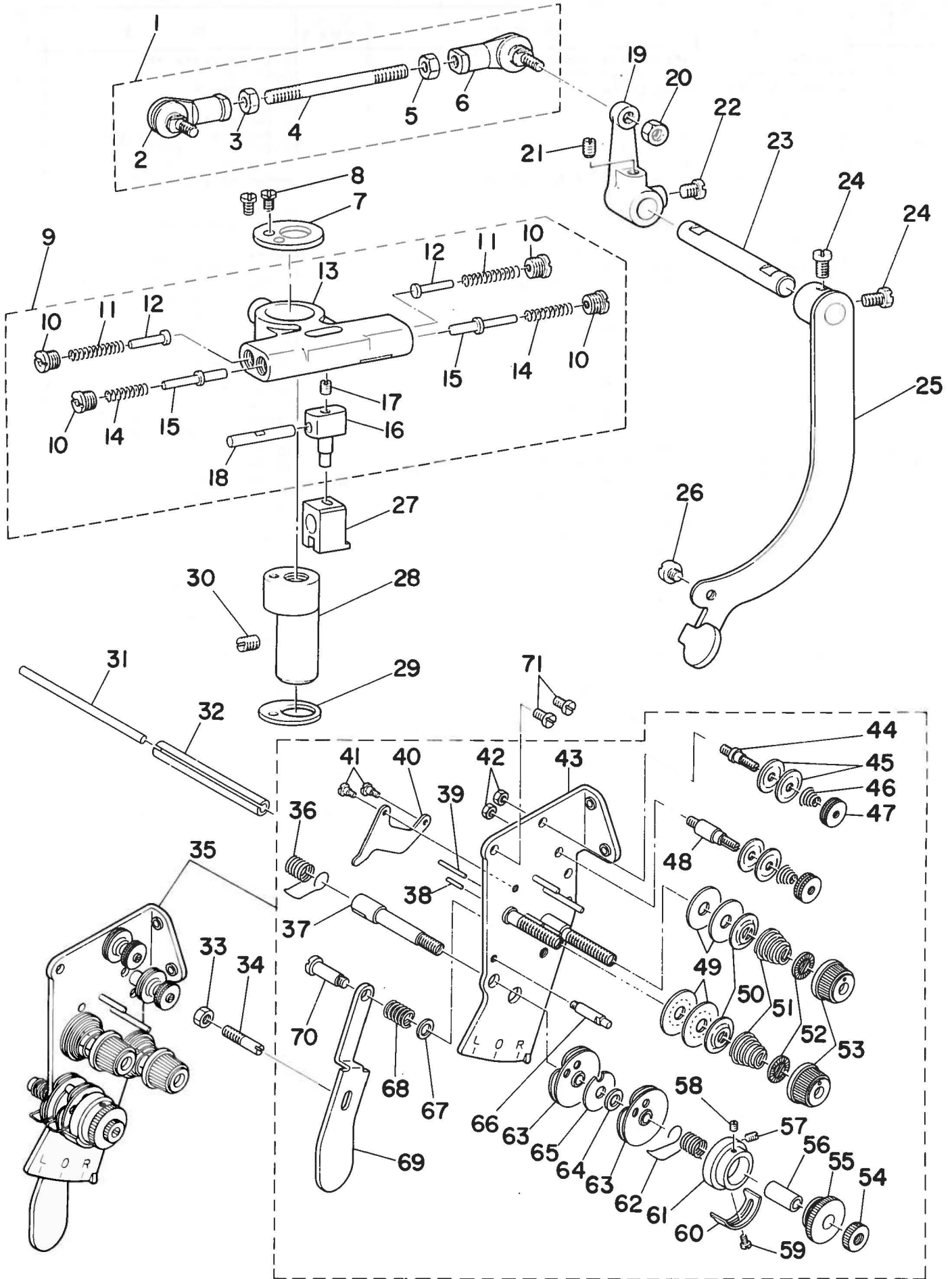


Ref. No.	Note 注記	Part No. 品番	Description	E. C. 変更年月	品名	Amt. Req. 数量
1		102-04170	NEEDLE BAR FRAME ASM.		ハリホ <sup>キ</sup> -ヨート <sup>ク</sup> -タ <sup>ク</sup> イ <sup>ク</sup> ク <sup>ミ</sup>	1
2		B1401-526-0A0	NEEDLE BAR ASM.		ハリホ <sup>キ</sup> -ク <sup>ミ</sup>	(2)
3		B1404-526-000	PLUG SCREW		ハリホ <sup>キ</sup> -フタネシ <sup>ク</sup>	(2)
4		B1401-526-000	NEEDLE BAR		ハリホ <sup>キ</sup> -	(2)
5		B1405-526-000	PRESS BAR		ハリチ <sup>シ</sup> オシホ <sup>キ</sup> -	(2)
6		B1406-526-000	SPRING		ハリチ <sup>シ</sup> オシホ <sup>キ</sup> -スリーフ <sup>ク</sup> ハ <sup>キ</sup> ネ	(2)
7		B1407-526-000	PRESS BAR SLEEVE		ハリチ <sup>シ</sup> オシホ <sup>キ</sup> -スリーフ <sup>ク</sup>	(2)
8		B1409-526-000	BALL SLIDE STUD		ハリチ <sup>シ</sup> ホ <sup>キ</sup> -ル <sup>ク</sup> スライト <sup>ク</sup> シ <sup>ク</sup>	(2)
9		B1412-526-0A0	ADJUSTING SLIDE STUD ASM.		ハリチ <sup>シ</sup> チョーセツスライト <sup>ク</sup> シ <sup>ク</sup> ク <sup>ク</sup> ク <sup>ミ</sup>	(2)
10		B1415-526-000	SPRING		ハリチ <sup>シ</sup> アツシクハ <sup>キ</sup> ネ	(2)
11		B1416-528-000	COLLAR		ハ <sup>キ</sup> ネウケ	(2)
12		B1425-526-000	SCREW 1/8-44 L=6		トメネシ <sup>ク</sup> 1/8-44 L=6	(2)
13		B1410-526-000	BALL		ハリチ <sup>シ</sup> ホ <sup>キ</sup> -ル <sup>ク</sup>	(12)
14		SS-7111310-TP	SCREW 11/64-40 L=12.8		マルヒラネシ <sup>ク</sup> 11/64-40 L=12.8	(2)
15		PT-0301800-S0	TAPERED PIN 3X18		テ <sup>キ</sup> -ハ <sup>キ</sup> ヒ <sup>キ</sup> ン 3X18	(2)
16		102-04402	NEEDLE BAR FRAME SHAFT BASE		ハリホ <sup>キ</sup> -ヨート <sup>ク</sup> -シ <sup>ク</sup> ク <sup>ク</sup> タ <sup>ク</sup> イ	(1)
17		SS-8110750-SP	SCREW 11/64-40 L=6.5		トメネシ <sup>ク</sup> 11/64-40 L=6.5	(1)
18		SS-8111610-SP	SCREW 11/64-40 L=15.5		トメネシ <sup>ク</sup> 11/64-40 L=15.5	(1)
19		B1429-528-0A0	NEEDLE BAR FRAME SHAFT ASM.		ハリホ <sup>キ</sup> -ヨート <sup>ク</sup> -タ <sup>ク</sup> イ <sup>ク</sup> シ <sup>ク</sup> ク	(1)
20		CQ-2520000-00	OIL WICK		ユ <sup>シ</sup> ン	(0.1)
21		TA-0370601-M0	PLUG D=3.9X4 L=6		トメセン D=3.9X4 L=6	(1)
22		102-04162	NEEDLE BAR FRAME ASM.		ハリホ <sup>キ</sup> -ヨート <sup>ク</sup> -タ <sup>ク</sup> イ	(1)
23		PS-0400222-K0	SPRING PIN		スプリング <sup>ク</sup> ヒ <sup>キ</sup> ン	(1)
24		B1510-526-000-A	NEEDLE BAR LOWER BUSHING		ハリホ <sup>キ</sup> -シタメタル	(2)
25		B1453-526-00B	THRUST PLATE T=0.6		シタメタル スラストイタ T=0.6	(1)
26		SS-8080310-TP	SCREW 1/8-44 L=2.8		トメネシ <sup>ク</sup> 1/8-44 L=2.8	(2)
27		RE-0700000-K0	SNAP RING 7		エカ <sup>ク</sup> タ <sup>ク</sup> メワ 7	(1)
28		B1450-528-000	OIL WICK RETAINER		ユ <sup>シ</sup> ンウケ	(1)
29		SS-5090420-SP	SCREW 9/64-40 L=3.5		トラスネシ <sup>ク</sup> 9/64-40 L=3.5	(1)
30		B1423-526-000	NEEDLE BAR GUIDE PLATE		ハリホ <sup>キ</sup> -アツナイイタ	(1)
31		SS-6090510-SP	SCREW 9/64-40 L=5		ヒラネシ <sup>ク</sup> 9/64-40 L=5	(2)
32		B1417-526-000	HALF RING		ハリホ <sup>キ</sup> -コチ <sup>ク</sup> ハ <sup>キ</sup> -フリンク <sup>ク</sup>	(4)
33		B1418-526-000	NEEDLE BAR FIXED PIN		ハリホ <sup>キ</sup> -コチ <sup>ク</sup> シ <sup>ク</sup>	(2)
34		B1419-526-000	SCREW 9/64-40 L=9		ウラネシ <sup>ク</sup> 9/64-40 L=9	(2)
35		B1420-526-0A0	NEEDLE BAR BRACKET ASM.		ハリホ <sup>キ</sup> -タ <sup>ク</sup> キ <sup>ク</sup> ク <sup>ミ</sup>	(1)
36	◇01	B1402-526-FAR-A	NEEDLE CLAMP RIGHT ASM. 1/4"		ハリト <sup>ク</sup> メ <sup>ク</sup> ミ <sup>キ</sup> 1/4 <sup>ク</sup> ク <sup>ミ</sup>	1
37		B1402-526-D00	NEEDLE CLAMP 3/16"		ハリト <sup>ク</sup> メ <sup>ク</sup> 3/16	(1)
38		SS-8080660-TP	SCREW 1/8-44 L=5.5		トメネシ <sup>ク</sup> 1/8-44 L=5.5	(1)
39		B1403-526-000	THREAD GUIDE		ハリト <sup>ク</sup> メ <sup>ク</sup> イトアツナイ	(1)
40		SS-5060310-SP	SCREW 3/32-56 L=2.8		トラスネシ <sup>ク</sup> 3/32-56 L=2.8	(1)
41	◇01	B1402-526-FAL-A	NEEDLE CLAMP LEFT ASM. 1/4"		ハリト <sup>ク</sup> メ <sup>ク</sup> ヒタ <sup>ク</sup> リ 1/4 <sup>ク</sup> ク <sup>ミ</sup>	1
42		B1402-526-D00	NEEDLE CLAMP 3/16"		ハリト <sup>ク</sup> メ <sup>ク</sup> 3/16	(1)
43		SS-8080660-TP	SCREW 1/8-44 L=5.5		トメネシ <sup>ク</sup> 1/8-44 L=5.5	(1)
44		B1403-526-000	THREAD GUIDE		ハリト <sup>ク</sup> メ <sup>ク</sup> イトアツナイ	(1)
45		SS-5060310-SP	SCREW 3/32-56 L=2.8		トラスネシ <sup>ク</sup> 3/32-56 L=2.8	(1)
46		B1425-526-000	SCREW 1/8-44 L=6		トメネシ <sup>ク</sup> 1/8-44 L=6	2
47		MDP-170B2100	NEEDLE UPX17 #21		ハリ DPX17 #21	2

Note (注記) ◇01 ..... Exchanging gauge part (See page 29)

交換ゲージ部品(29ページご参照下さい)

4. REPOSITIONING BASE & TENSION POST COMPONENTS  
 針停止交換台・糸調子関係





Ref. No.	Note 止記	Part No. 品番	Description	E. C. 変更年月	品名	Amt. Req. 数量
1		B1440-526-0A0	BALL JOINT ASM.		ボールジョイント クミ	1
2		B1440-526-000	BALL JOINT, LEFT		ボールジョイント ヒツリ	(1)
3		NM-6050550-SD	NUT M5X0.8		ロツカクナツト M5X0.8 ヒタリネシ	(1)
4		B1441-526-000	ADJUSTING SHAFT ROD		チヨセツシク ロツト	(1)
5		NM-6050001-SP	NUT M5		ロツカクナツト M5X0.8 1シ	(1)
6		B1442-526-000	BALL JOINT, RIGHT		ボールジョイント ミキ	(1)
7		B1439-528-000	COVER PLATE		ハンカンタ イフタ	1
8		SS-7090620-TP	SCREW 9/64-40 L= 6.1		マルヒラネシ 9/64-46 L=6.1	2
9		B1434-528-0A0	REPOSITIONING BASE ASM.		ハリチシハンカンタ イ	1
10		B1438-526-000	PLUG SCREW		アンナイシク フタネシ	(4)
11		B1437-526-00A	SPRING L=21.7		カシヨハネ L=21.7	(2)
12		B1435-526-000	GUIDE STUD		ハリチシハンカン アンナイシク	(2)
13		B1434-528-000	REPOSITIONING BASE		ハリチシハンカンタ イ	(1)
14		B1437-526-000	SPRING L=19.3		アンナイシクハネ L=19.3	(2)
15		B1436-526-000	DRIVING GUIDE STUD		ハリチシ ヨート アンナイシク	(2)
16		B1431-526-000	SLIDE PIN		ハリチシハンカン ヨート ヒン	(1)
17		SS-7090530-SP	SCREW 9/64-40 L= 4.5		マルヒラネシ 9/64-40 L=4.5	(1)
18		B1455-526-000	SLIDE BLOCK STUD		ハンカン ヨート コマシク	(1)
19		B1443-526-000	REPOSITIONING ARM		ハリチシハンカンウチ	1
20		NM-6050001-SP	NUT M5		ロツカクナツト M5X0.8 1シ	1
21		SS-8110750-SP	SCREW 11/64-40 L= 6.5		トメネシ 11/64-40 L=6.5	1
22		SS-6111010-SP	SCREW 11/64-40 L= 9.5		ヒラネシ 11/64-40 L=9.5	1
23		B1447-526-000	REPOSITIONING LEVER SHAFT		ハンカン レバ シク	1
24		SS-7110740-TP	SCREW 11/64-40 L=7		マルヒラネシ 11/64-40 L=7	2
25		B1445-526-0A0	REPOSITIONING LEVER ASM.		ハンカン レバ クミ	1
26		SS-6110430-TP	SCREW 11/64-40 L= 4.0		ヒラネシ 11/64-40 L=4	1
27		B1427-526-000	DRIVING BRACKET		ハリチシハンカン ヨート タイ	1
28		B1431-528-000	REPOSITIONING BASE SHAFT		ハリチシハンカンタ イ シク	1
29		B1432-528-000	WASHER		ハリチシハンカンタ イ カネ	1
30		SS-8150710-SP	SCREW 15/64-28 L=7		トメネシ 15/64-28 L=7	1
31		102-14609	TENSION RELEASE BAR		イトユルメ オシホ	1
32		PS-0600562-KP	SPRING PIN		スプリング ヒン 6X56	1
33		NS-6620310-SP	NUT 3/16-32		ロツカクナツト 3/16-32	1
34		SS-6621210-SP	SCREW 3/16-32 L=12		ヒラネシ 3/16-32 L=13	1
35		102-15069	THREAD TENSION ASM. 1.2		イトチヨウシ クミ	1
36		B3128-051-000	THREAD TAKEUP SPRING		イトトリハネ	(1)
37		101-24501	THREAD TAKE-UP SPRING STUD		イトトリハネシク	(1)
38		B3127-051-000	TENSION RELEASE PIN, SHORT		イトユルメ ヒン	(1)
39		B3127-527-000	PIN B		イトユルメ ヒン B	(1)
40		B3134-521-000	TENSION RELEASE LEVER		イトユルメ イタ	(1)
41		SD-0470281-SP	HINGE SCREW D=4.7 H=2.8		タンネシ D=4.7 H=2.8	(2)
42		NS-6110310-SP	NUT 11/64-40		ロツカクナツト 11/64-40	(2)
43		102-15051	TENSION BASE PLATE ASM.		イトチヨウシ タイイタ クミ	(1)
44		101-24204	THREAD TENSION POST, A		タイ11イトチヨシホ A	(1)
45		B3214-047-000	BOBBIN WINDER TENSION DISC		イトチヨシ ガラ	(4)
46		D3168-555-H0B	SPRING		タイ11 イトチヨウシハネ	(2)
47		B3216-047-000	BOBBIN WINDER TENSION NUT		イトチヨシ ナツト	(2)
48		101-24303	THREAD TENSION POST, B		タイ11イトチヨシホ B	(1)
49		B3126-051-000	TENSION DISC		イトチヨシ ガラ	(4)
50		B3132-051-000	TENSION DISC HOLDER		イトチヨシガラ オサエ	(2)
51		B3129-526-000	TENSION SPRING		イトチヨシ ハネ	(2)
52		B3120-125-000	TENSION DISC STOPPER		イトチヨシガラ カイテントメ	(2)
53		B3119-771-000	TENSION NUT		イトチヨシナツト	(2)
54		B3125-012-000	THREAD TENSION STUD NUT		イトチヨシ ナツト	(1)
55		B3125-527-000	TAKE-UP SPRING GUIDE		イトトリ ハネカケ	(1)
56		B3141-527-000	PRESSER COLLAR		イトトリハネ アンナイオサエ	(1)
57		SS-8080610-SP	SCREW 1/8-44 L=5.5		トメネシ 1/8-44 L=5.5	(1)
58		SS-8080410-TP	SCREW 1/8-44 L=3.5		トメネシ 1/8-44 L=3.5	(1)
59		SS-7090520-SP	SCREW 9/64-40 L= 4.5		マルヒラネシ 9/64-40 L=4.5	(1)
60		B3138-527-000	TAKE-UP SPRING ADJUSTING PLATE B		イトトリハネ チョセツイタ B	(1)
61		B3140-527-000	THREAD TENSION POST		イトトリハネ カケタ イ	(1)
62		B3128-527-000	THREAD TAKE-UP SPRING B		イトトリハネ B	(1)
63		B3137-527-0A0	THREAD TAKE-UP SPRING GUIDE ASM.		イトトリハネ アンナイ クミ	(2)
64		B3139-527-000	COLLAR		イトトリハネ シクカラ	(1)
65		B3142-527-000	TAKE-UP SPRING GUIDE PLATE		イトトリハネ アンナイイタ	(1)
66		B3143-527-000	TAKE-UP SPRING GUIDE STUD		イトトリハネ カケタ タイシク	(1)
67		WP-0450801-SD	WASHER 4.5X10.0X0.8		ヒラサカネ 4.5X10X0.8	(1)
68		B1449-526-000	REPOSITIONING LEVER SPRING		ハンカン コチレハネ ハネ	(1)
69		B1448-526-000	REPOSITIONING LEVER		ハンカン コチレハネ	(1)
70		SD-0601171-SP	HINGE SCREW D= 6 H=11.7		タンネシ D=6 H=11.7	(1)
71		SS-7110710-SP	SCREW 11/64-40 L=7		マルヒラネシ 11/64-40 L=7	2





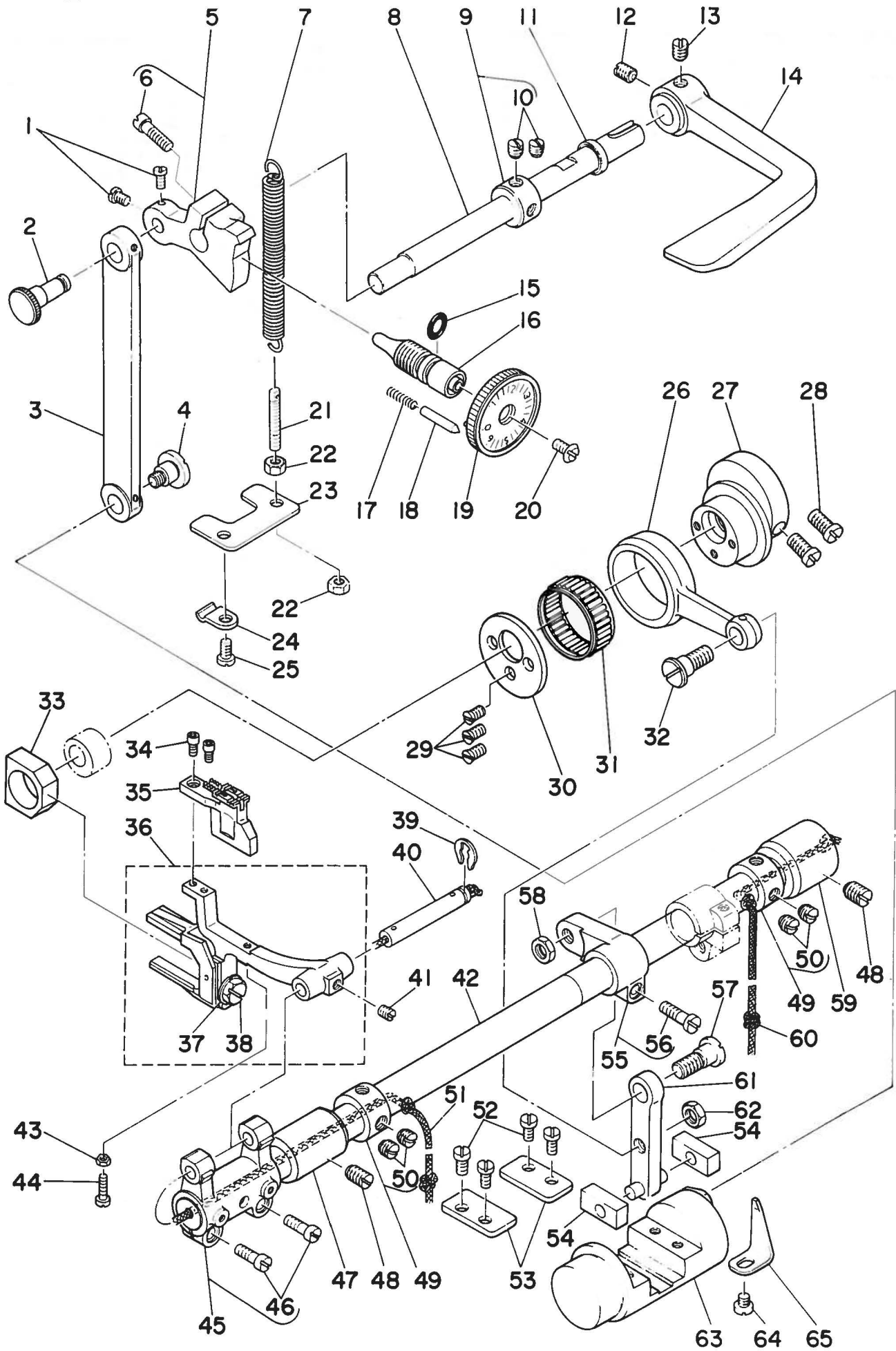
Ref. No.	Note 注記	Part No. 品番	Description	E. C. 変更年月	品名	Amt. Req. 数量
1		101-08504	HOOK DRIVING SHAFT		シタシク	1
2		B1802-512-OA0-A	BUSHING ASM., FRONT		シタシク マメタル クミ	1
3		SS-8152030-SP	SCREW 15/64-28 L=20		トメネジ 15/64-28 L=20	1
4		B1816-512-OA0	HOOK DRIVING SHAFT GEAR ASM.		シタシク ネジハクマル クミ	2
5		SS-8660810-TP	SCREW 1/4-40 L=8		トメネジ 1/4-40 L=8	(4)
6	◇01	101-12050	HOOK SHAFT GEAR ASM., A		カマシク ネジハクマル クミ	2
7		SS-8660530-TP	SCREW 1/4-40 L=4.5		トメネジ 1/4-40 L=4.5	(6)
8		B1840-512-OA0	FEED DRIVING CAM ASM.		シヨークオクリカム クミ	1
9		SS-8150510-TP	SCREW 15/64-28 L=4.7		トメネジ 15/64-28 L=4.7	(1)
10		B1803-515-OA0	BUSHING ASM., INTERMEDIATE		シタシク ナカメタル クミ	1
11	*	101-08603	PLUNGER BUSHING	D.07/83	101-08611	-
	*	101-08611	PLUNGER BUSHING	A.07/83	シタシク フランジヤメタル	1
12		SS-8151150-SP	SCREW 15/64-28 L=10.5		トメネジ 15/64-28 L=10.5	2
13		101-08751	THRUST COLLAR ASM.		シタシク スラストウケ クミ	1
14		SB-1200002-00	BEARING 20X42		ハアリク 20X42	(1)
15		SS-8660610-TP	SCREW 1/4-40 L=6		トメネジ 1/4-40 L=6	(2)
16		SS-6110610-TP	SCREW 11/64-40 L=6		ヒラネジ 11/64-40 L=6	1
17		102-31058	HOOK, LEFT ASM.		イトキリカマ ヒタリ クミ	1
18		102-31066	HOOK, LEFT ASM.		イトキリカマ ヒタリ クミ	(1)
19		102-31553	BOBBIN CASE ASM.		ホヒンケース クミ	(2)
20		102-31504	BOBBIN CASE		ホヒンケース	(2)
21		B1837-521-00B	SPRING		イトチヨシ ハネ	(2)
22		SS-2040210-SH	SCREW 1/16-90 L=1.6		マルリネジ 1/16-90 L=1.6	(2)
23		SS-6560250-TH	SCREW 3/32-80 L=1.7		ヒラネジ 3/32-80 L=1.7	(2)
24		B1837-526-00C	SPRING		シタイト キニシユ ハネ	(2)
25		SS-6560150-SH	SCREW 3/32-90 L=1.3		ヒラネジ 3/32-80 L=13.2	(2)
26		102-31157	HOOK, RIGHT ASM.		イトキリカマ ミキ クミ	1
27		102-31165	HOOK, RIGHT ASM.		イトキリカマ ミキ クミ	(1)
28		102-32106	CLOTH WASHER		クウテンホシシヌ	2
29		102-31603	BOBBIN		ホヒン	2
30		SS-6090810-SP	SCREW 9/64-40 L=7.5		ヒラネジ 9/64-40 L=7.5	2
31		WP-0371016-SD	WASHER 3.7X8X1		ヒラサカネ 3.7X8X1	2
32		102-31801	BOBBIN CASE OPENING LEVER		ナカカマ アンナイ	2
33		101-09908	SADDLE INSTALLING BLOCK, UPPER		カマシク イトメ ウエ	2
34		101-12407	SADDLE INSTALLING BLOCK, LOWER		カマシク イトメ シタ	2
35		SS-6153040-SP	SCREW 15/64-28 L=30		ヒラネジ 15/64-28 L=30	2
36		B1820-051-000	BOBBIN CASE OPENING LEVER LINK		ナカカマ アンナイ リンク	2
37		CG-2020000-00	OIL WICK		ユシ	0.1
38		B1821-051-000	CRANK SCREW STUD		ナカカマ アンナイ クランクピオン	2
39		102-31702	LEVER CRANK		ナカカマ アンナイウチ	2
40		NS-6110420-SP	NUT 11/64-40		ロツカクナツ 11/64-40	2
41		CG-2020000-00	OIL WICK		ユシ	0.1
42		B1823-051-000	BOBBIN CASE OPENING LEVER CRANK PIN		ナカカマ アンナイウチ シク	2
43	◇01	101-11201	THRUST WASHER, F		カマシクウメタル スラストイタ 1.4	2
44	◇01	SB-3095301-0C	NEEDLE BEARING 9.525X9.52		ニトルハアリク 9.525X9.52	2
45		101-09205	BUSHING		カマシクウメタル	2
46		102-31900	HOOK SHAFT SADDLE, LEFT		イトキリ カマシク イトメ ヒタリ	1
47		SS-9111820-SP	SCREW 11/64-40 L=13		ロツカクホルト 11/64-40 L=13	2
48		B1860-512-00C	HOOK SHAFT SADDLE COVER		カマシク イトメ	2
49		SS-7060610-SP	SCREW 3/32-56 L=5.5		マルヒラネジ 3/32-56 L=5.5	6
50		WP-0850002-SP	WASHER 3.5X18X1.6		ヒラサカネ 3.5X18X1.6	2
51		SM-7082550-SP	SCREW M8 L=25		マルヒラネジ M8 L=25	2
52		SS-8151550-SP	SCREW 15/64-28 L=15		トメネジ 15/64-28 L=15	2
53		B1818-051-000	THRUST WASHER, D		ネジハクマル スラストイタ D	2
54		B1815-563-000	HOOK DRIVING SHAFT BUSHING, LOWER		カマシク シタメタル	2
55		102-32007	HOOK SHAFT SADDLE, RIGHT		イトキリ カマシク イトメ ミキ	1

Note (注記) ◇01 ..... Selective part.

選択部品

# 6. FEED MECHANISM COMPONENTS

送り関係





Ref. No.	Note 注記	Part No. 品番	Description	E. C. 変更年月	品名	Amt. Req. 数量
1		SS-6110710-TP	SCREW 11/64-40 L= 6.5		ヒラネシ 11/64-40 L=6.5	2
2		101-07001	ROD PIN		オクリチヨ-セツロツト* ヒ*ン	1
3		101-06904	FEED REGULATOR CONNECTING ROD		オクリチヨ-セツロツト*	1
4		SD-0900702-TP	HINGE SCREW D=9 H=7		タ*ンネシ* D=9 H=7	1
5		102-07256	FEED REGULATOR ASM.		オクリチヨウセツタイ クミ	1
6		SS-6121610-TP	SCREW 3/16-28 L=15.5		ヒラネシ 3/16-28 L=15.5	(1)
7		B1513-280-000	TENSION SPRING		オシツケ* モト*シハ*ネ	1
8		101-07506	REVERSE FEED SHAFT		*ヤクオクリシハ*シ*ク	1
9		CS-102121A-SH	THRUST COLLAR ASM. D=10.2 W=12		スラストウケ D=10.2 W=12 クミ	1
10		SS-8660610-TP	SCREW 1/4-40 L=6		トメネシ 1/4-40 L=6	(2)
11		101-08009	OIL SEAL		*ヤクオクリシハ*シ*ク オイルシール	1
12		SS-8660810-TP	SCREW 1/4-40 L=8		トメネシ 1/4-40 L=8	1
13		SS-8660970-TP	SCREW 1/4-40 L= 8.5		トメネシ 1/4-40 L=8.5	1
14		B1624-380-000	REVERSE FEED CONTROL LEVER		オクリシハ*	1
15		RO-0742401-00	RUBBER RING		オリソク*	1
16		102-07108	STITCH LENGTH REGULATING SCREW		オクリチヨウセツネシ*	1
17		B1148-555-000	SPRING		オクリ チヨ-セツ ヒ*ンハ*ネ	1
18		102-07405	PIN		オクリチヨウセツヒ*ン	1
19		101-07357	STITCH DIAL ASM.		メモリダイヤ クミ	1
20		SS-6121050-SP	SCREW 3/16-28 L= 9.5		ヒラネシ 3/16-28 L=9.5	1
21		B1649-161-000	TENSION SPRING ADJUSTING SCREW		ヒツハリハ*ネ チヨ-セツネシ*	1
22		NS-6110420-SP	NUT 11/64-40		ロツカクナツト 11/64-40	2
23		102-07306	SPRING SUSPENSION BRACKET		ヒツハリハ*ネカケ	1
24		D3916-481-C00	TUBE HOLDER		ワイヤ-チューブ* オヤヒ	1
25		SS-7110910-SP	SCREW 11/64-40 L= 8.5		マルヒラネシ* 11/64-40 L=8.5	1
26		102-07009	FEED ROCK SHAFT CONNECTING ROD		スイハイオクリ ロツト*	1
27		B1610-484-000	FEED DRIVE ECCENTRIC CAM		スイハイ オクリカム	1
28		SS-0661110-SP	SCREW 1/4-40 L=11		ヒラネシ 1/4-40 L=11	2
29		SS-2110930-SP	SCREW 11/64-40 L=8.7		マルヒラネシ* 11/64-40 L=8.75	3
30		B1637-432-000	THRUST COLLAR		オクリカム スラストウケ	1
31	001	B1636-581-B00	NEEDLE BEARING B		ニードル ハ*アリンク* B	1
32		SD-0900701-TP	HINGE SCREW D= 9 H= 7		タ*ンネシ* D=9 H=7	1
33		B1610-512-000	FEED DRIVING SLIDE BLOCK		シ*ヨ-ナ* オクリ カクコ*マ	1
34		SS-6580752-TP	SCREW 1/8-40 L=7		ロツカクナツト 1/8-40 L=6.3	2
35	002	102-39309	FEED DOG 1/4"		イトキリオクリハ* (2) 1/4"	1
36		101-07753	FEED BAK ASM.		オクリタイ クミ	1
37		WS-0651510-KP	SPRING WASHER 6.5x12.5x1.5		ハ*ネツ*カ*ネ 6.5x12.5x1.5	(1)
38		SS-9151440-CP	SCREW 15/64-28 L=14		ロツカクナツト 15/64-28 L=14	(1)
39		RE-0500711-KP	SNAP RING 5		Uカ*タメ* 5	1
40		B1604-012-000-A	FEED BAR SHAFT		オクリタイシ*ク	1
41		SS-8620610-TP	SCREW 3/16-32 L=6		トメネシ 3/16-32 L=6	1
42		101-06003	FEED ROCK SHAFT		スイハイオクリシ*ク	1
43		NS-6080210-SP	NUT 1/8-44		ロツカクナツト 1/8-44	1
44		SS-6081210-SP	SCREW 1/8-44 L=12		ヒラネシ 1/8-44 L=12	1
45		B1603-155-0A0	FEED ROCKER ASM.		オクリタイ ウチ* クミ	1
46		SS-7111310-TP	SCREW 11/64-40 L=12.6		マルヒラネシ* 11/64-40 L=12.8	(2)
47		101-06102	BUSHING		スイハイオクリシ*ク マイタル	1
48		SS-8681130-SP	SCREW 9/32-28 L=11		トメネシ 9/32-28 L=11	2
49		CS-147121A-SH	THRUST COLLAR ASM. D=14.72 W=12		スラストウケ D=14.72 W=12 クミ	2
50		SS-8660610-TP	SCREW 1/4-40 L=6		トメネシ 1/4-40 L=6	(4)
51		CQ-2520000-00	OIL WICK		ウシ*ン	0.4
52		SS-7110910-SP	SCREW 11/64-40 L= 8.5		マルヒラネシ* 11/64-40 L=8.5	4
53		101-06805	PLATE		オクリチヨ-セツタイ*タ	2
54		B1652-470-000	FEED DRIVING ROCKER BLOCK		オクリチヨ-セツタイ カクコ*マ	2
55		101-06557	FEED ROCKER SHAFT CRANK ASM.		スイハイオクリウチ* クミ	1
56		SS-6121610-TP	SCREW 3/16-28 L=15.5		ヒラネシ 3/16-28 L=15.5	(1)
57		SD-0900701-TP	HINGE SCREW D= 9 H= 7		タ*ンネシ* D=9 H=7	1
58		NS-6680320-SP	NUT 9/32-28		ロツカクナツト 9/32-28	1
59		101-06201	BUSHING		スイハイオクリシ*ク ウシロメタル	1
60		CQ-3030000-00	OIL WICK		ウシ*ン	0.3
61		101-06458	FEED ROCK CUNNECTING ROD ASM.		スイハイオクリ レツケツカン クミ	1
62		NS-6680320-SP	NUT 9/32-28		ロツカクナツト 9/32-28	1
63		101-06656	FEED DRIVING ROCKER ASM.		オクリチヨ-セツタイ クミ	1
64		SS-7110510-SP	SCREW 11/64-40 L=5		マルヒラネシ* 11/64-40 L= 5	1
65		B1633-470-000	STOPPER PLATE		オクリチヨ-セツタイ ウケイ*タ	1

Note (注記) 001 ..... Selective part

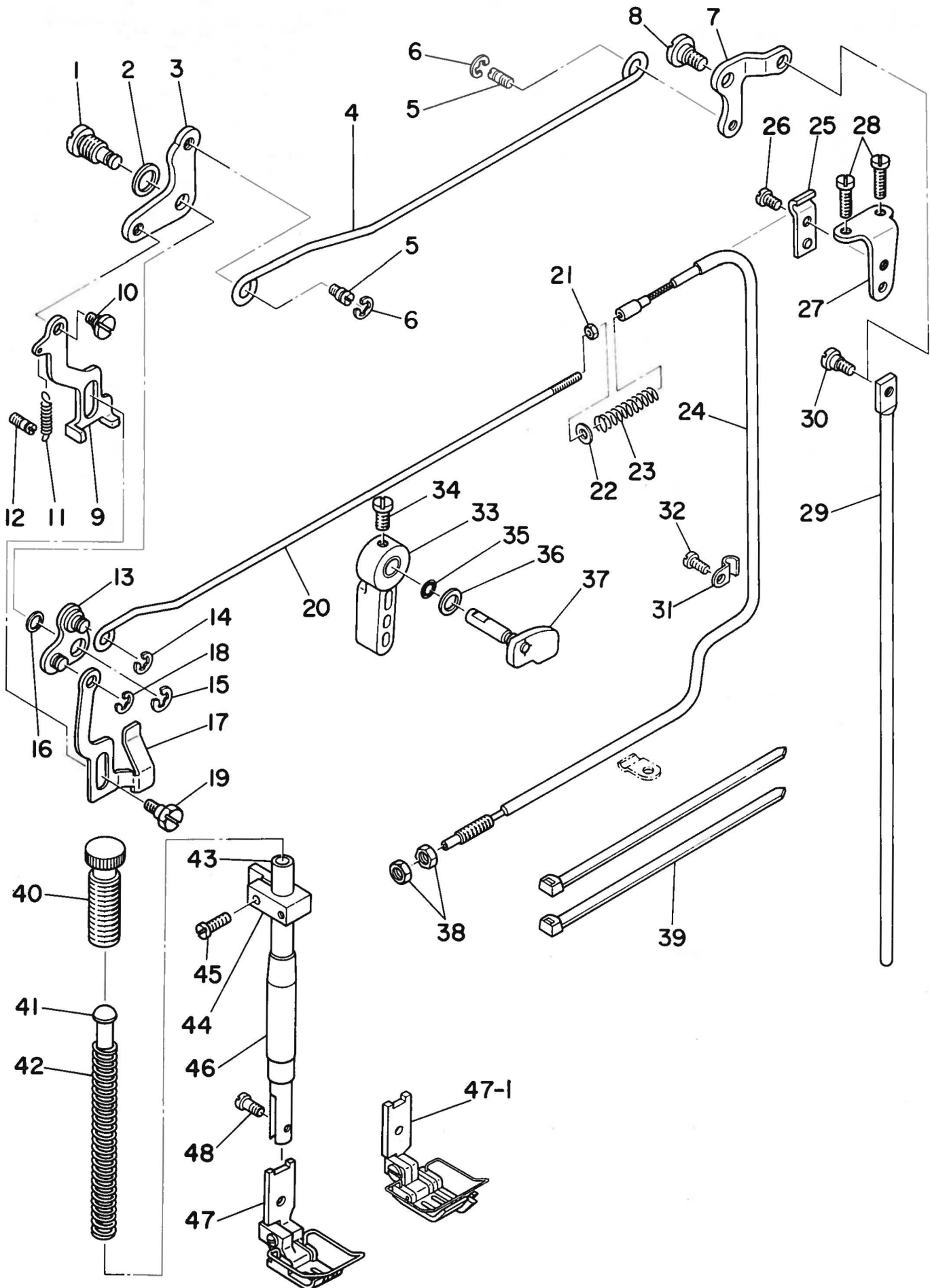
Note (注記) 002 ..... Exchanging gauge part (See page 29)

選択部品

交換ゲージ部品(29ページご参照下さい)

# 7. PRESSER BAR & TENSION RELEASE COMPONENTS

押え棒・糸ゆるめ関係





Ref. No.	Note 注記	Part No. 品番	Description	E. C. 変更年月	品名	Amt. Req. 数量
1		102-06100	LIFTING LEVER HINGE PIN		ヒキアケイタ リンク	1
2		B3431-581-000	LIFTING LEVER GASKET		ハ〇ツキン	1
3		101-05609	LIFTING LEVER LINK, LEFT		ヒキアケイタリンク	1
4		102-16000	LIFTING LEVER CONNECTING ROD		ヒキアケ ヨコホ-	1
5		B3416-552-000	CONNECTING ROD HINGE SCREW		ヒキアケ ヨコホ- タンネシ	2
6		RE-0500000-K0	SNAP RING 5		Eカ〇タトメ 5	2
7		101-25102	LIFTING LEVER LINK, RIGHT		ヒキアケリンクウテ	1
8		SD-0720331-SP	HINGE SCREW D= 7.24 H= 3.3		タンネシ D=7.24 H=3.3	1
9		102-06001	LIFTING LEVER		ヒキアケイタ	1
10		SD-0630301-SP	HINGE SCREW D=6.35 H=3		タンネシ D=6.35 H=3	1
11		B1522-180-000	SPRING		ストツハ-	1
12		B1531-415-000	SUSPENSION		ヒキアケイタ ハネカケ	1
13		D3157-415-BAH	TENSION RELEASE LEVER LINK ASM.		イトルメ リンクウテ クミ	1
14		RE-0500000-K0	SNAP RING 5		Eカ〇タトメ 5	1
15		RE-0600000-K0	SNAP RING 6		Eカ〇タトメ 6	1
16		WP-0740516-SP	WASHER 7.4X11.8X0.5		ヒラサカネ 7.4X11.8X0.5	1
17		102-14500	TENSION RELEASE PLATE		イトルメイタ リンク	1
18		RE-0500000-K0	SNAP RING 5		Eカ〇タトメ 5	1
19		SD-0640482-SP	HINGE SCREW D= 6.35 H= 4.8		タンネシ D=6.35 H=4.8	1
20		102-14708	TENSION RELEASE ROD		イトルメロツト	1
21		NS-6060310-SP	NUT 3/32-56		ロツカクナツ 3/32-56	1
22		WP-0371016-SP	WASHER 3.7X9X1		ヒラサカネ 3.7X8X1	1
23		101-23701	PRESSER SPRING		イトルメモトシハネ	1
24		101-23057	TENSION RELEASE WIRE ASM.		イトルメワイター クミ	1
25		D3164-555-B00	OUTER PRESSER PLATE		アウターオサエ	1
26		SS-7110710-SP	SCREW 11/64-40 L=7		マルヒラネシ 11/64-40 L=7	1
27		D3163-555-R00-A	FLEXIBLE TUBE SUPPORT PLATE		フレキシブル トリツケタイ	1
28		SS-7111410-SP	SCREW 11/64-40 L=14		マルヒラネシ 11/64-40 L=14	2
29		101-25201	CONNECTING ROD, VERTICAL		ヒキアケリンクツホ-	1
30		SD-0600322-SD	HINGE SCREW D=6 H=3.2		タンネシ D=6 H=3.2	1
31		B3538-112-000	CORD HOLDER		オサエカク	1
32		SS-7110710-SP	SCREW 11/64-40 L=7		マルヒラネシ 11/64-40 L=7	1
33		B1520-552-000	HAND LIFTER		オサエケ レハ-	1
34		SS-7120910-SP	SCREW 3/16-28 L=9		マルヒラネシ 3/16-28 L=9	1
35		RO-0371801-00	RUBBER RING		オリク	1
36		WP-0740516-SP	WASHER 7.4X11.8X0.5		ヒラサカネ 7.4X11.8X0.5	1
37		102-06258	HAND LIFTER CAM ASM.		オサエケカム クミ	1
38		NS-6620310-SP	NUT 3/16-32		ロツカクナツ 3/16-32	2
39		A4078-550-00A	CLIP BAND		ソクセンバンド	2
40		B1509-227-000	PRESSER SPRING REGULATOR		オサエ チョーセツネシ	1
41		B1510-227-000	PRESSER GUIDE BAR		オサエ アンナイホ-	1
42		B1505-227-000-A	PRESSER SPRING		オサエ チョーセツハネ	1
43		B1501-581-000	PRESSER BAR		オサエホ-	1
44		B1507-552-000	PRESSER BAR GUIDE BRACKET		オサエホ-タキ	1
45		SS-7111410-SP	SCREW 11/64-40 L=14		マルヒラネシ 11/64-40 L=14	1
46		B1502-541-000	PRESSER BAR BUSHING, LOWER		オサエホ- シタメタル	1
47	#01	102-22651	PRESSER FOOT ASM. 1/4		シユウオサエ クミ 1/4	1
47-1	#02	102-37055	PRESSER FOOT ASM. 1/4	A.03/84	スイフアルカイト オサエ クミ	1
48		SS-6090910-TP	SCREW 9/64-40 L=9		ヒラネシ 9/64-40 L=9	1

Note(注記)

#01.....Exchanging gauge part (See page 29)

#02.....Standard part for LH-1182-5

(Exchanging gauge part (see page 29))

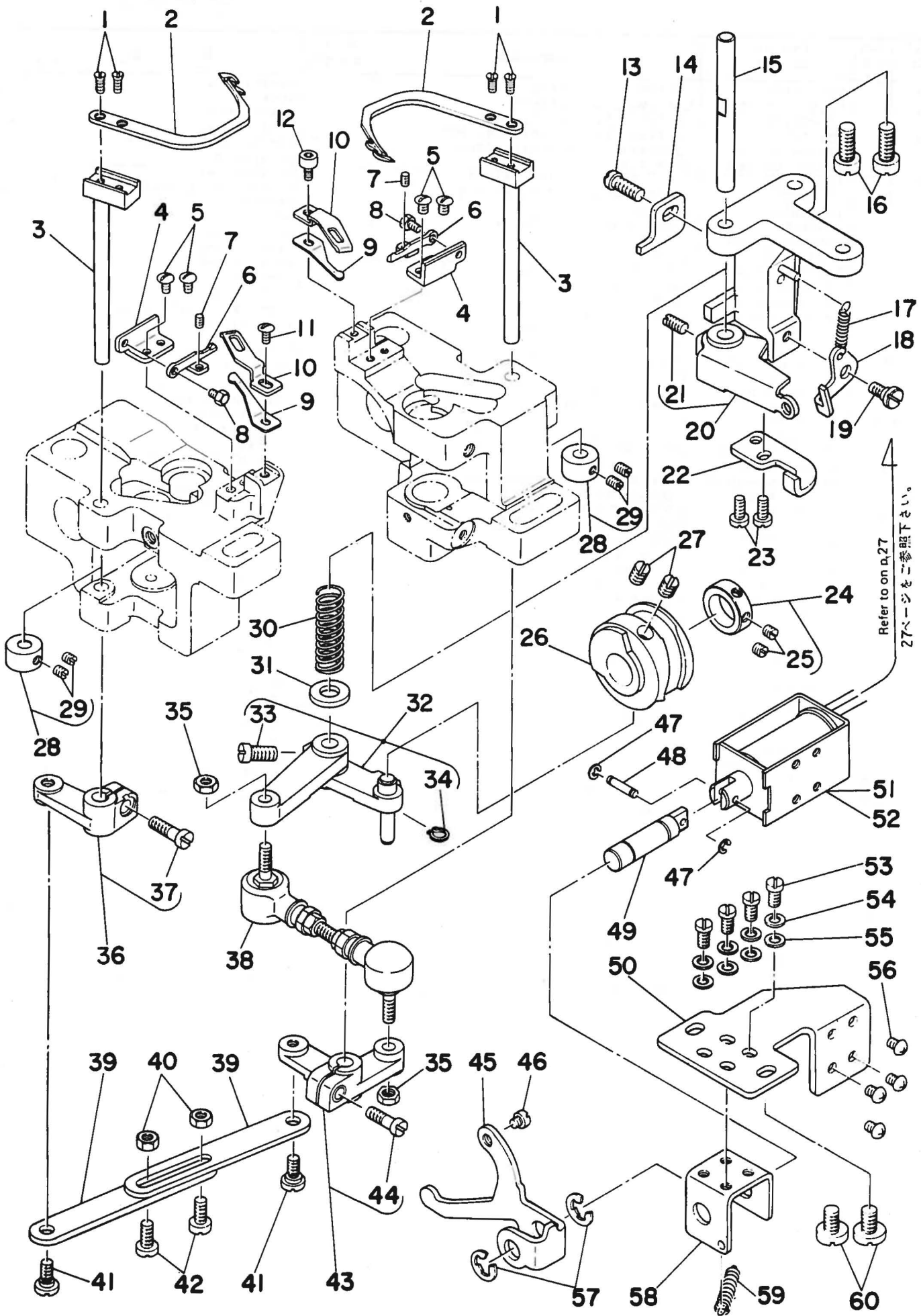
交換ゲージ部品 (29ページご参照ください)

LH-1182-5用 標準部品

交換ゲージ部品 (29ページご参照ください)

# 8. THREAD TRIMMER MECHANISM COMPONENTS

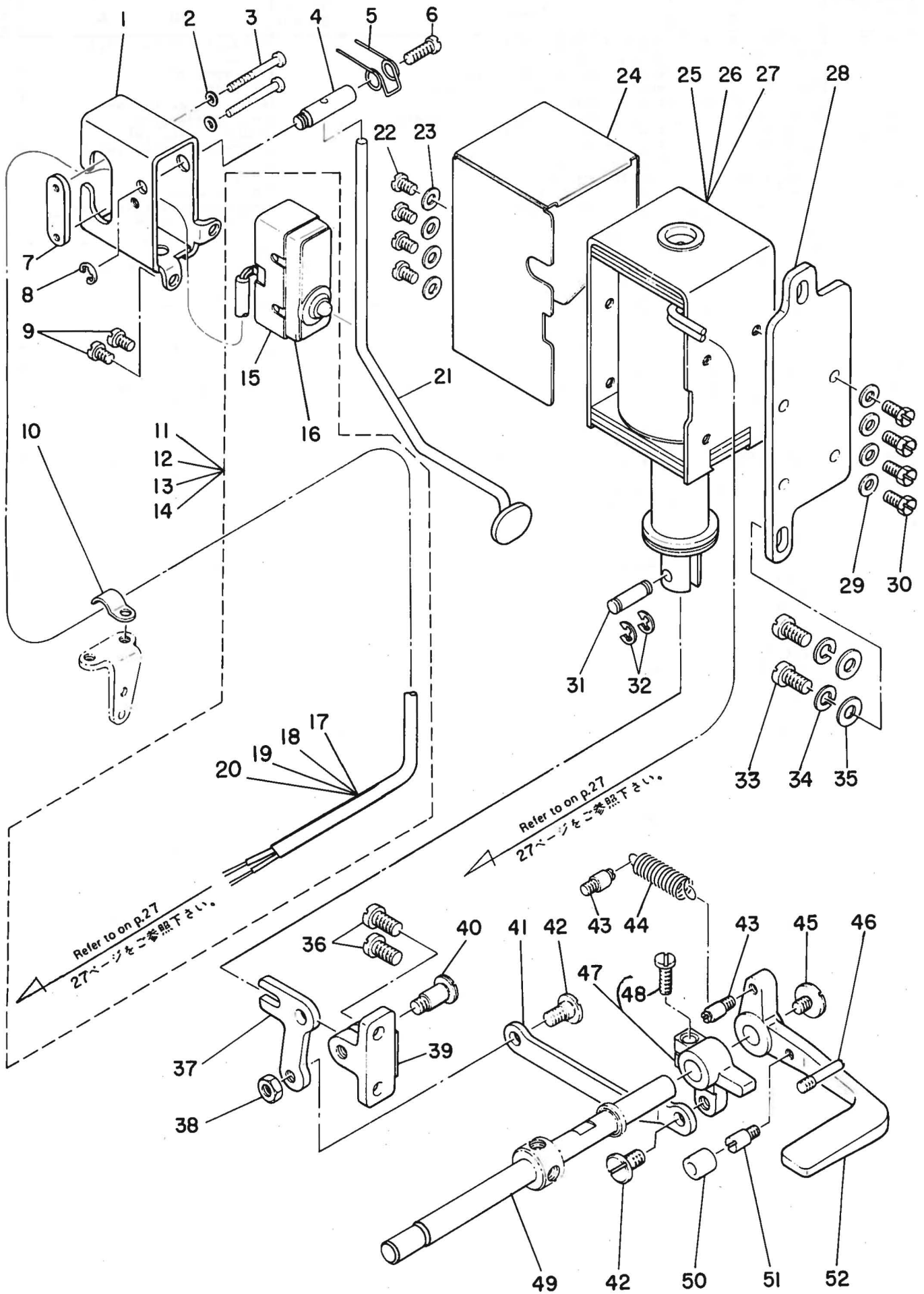
糸切り装置関係





Ref. No.	Note 注記	Part No. 品番	Description	E. C. 変更年月	品名	Amt. Req. 数量
1		SS-2080810-SP	SCREW 1/8-44 L=7.5		マルワラネジ* 1/8-44 L=7.5	4
2		102-11100	MOVING KNIFE		ト*メス	2
3		101-16051	MOVING KNIFE SHAFT ASM.		ト*メスシ*ク クミ	2
4		102-11001	MOVING KNIFE SUPPORT PLATE		ト*メスサウエ	2
5		SS-5090610-SP	SCREW 9/64-40 L=6		トラスネジ* 9/64-40 L=6	4
6		102-11407	THREAD PRESSER ADJUSTING PLATE		イトオウエ チョウセツカナク*	2
7		SS-8080610-SP	SCREW 1/8-44 L=5.5		トメネジ* 1/8-44 L=5.5	2
8		SS-9080410-SP	SCREW 1/8-44 L=4.3		ロツカクホ*ルト 1/8-44 L=4.3	2
9		102-11308	THREAD PRESSER		イトオウエ	2
10		102-32403	COUNTER KNIFE		コテイメス	2
11		SS-5090610-SP	SCREW 9/64-40 L=6		トラスネジ* 9/64-40 L=6	1
12		SS-6090612-TP	SCREW 9/64-40 L=6		ロツカクア*ホ*ルト 9/64-40 L=6	1
13		SS-7121410-SP	SCREW 3/16-28 L=14		マルヒラネジ* 3/16-28 L=14	1
14		101-18107	STOPPER, A		シ*ユート*-*シストリハ* - A	1
15		101-16804	SHAFT		カムシ*ユート*-*シシ*ク	1
16		SS-7151610-SP	SCREW 15/64-28 L=16		マルヒラネジ* 15/64-28 L=16	2
17		B3418-180-000	SPRING		サト*-*レハ* - ハ*ネ	1
18		101-17208	TENSION DISC RELEASE PLATE		ツラウカシタ	1
19		SD-0600271-SP	HINGE SCREW D=6 H=2.7		タ*ンネジ* D=6 H=2.7	1
20		101-16655	LINK INSTALLING BASE ASM. A		シ*ユート*-*シ トリツケタ*イ A クミ	1
21		SS-8111010-TP	SCREW 11/64-40 L=9.5		トメネジ* 11/64-40 L=9.5	(1)
22		101-18206	STOPPER, B		シ*ユート*-*シストリハ* - B	1
23		SS-6111010-SP	SCREW 11/64-40 L=9.5		ヒラネジ* 11/64-40 L=9.5	2
24		CS-1470710-SH	THRUST COLLAR ASM. D=14.72 W=7		スラストウケ D=14.72 W=7 クミ	1
25		SS-8110410-TP	SCREW 11/64-40 L=3.5		トメネジ* 11/64-40 L=3.5	(2)
26		101-17307	THREAD TRIMMER CAM		イトキリカム	1
27		SS-8660810-TP	SCREW 1/4-40 L=8		トメネジ* 1/4-40 L=8	2
28		CS-070081B-SH	THRUST COLLAR ASM. D=7 W=8		スラストウケ D=7 W=8 クミ	2
29		SS-8110510-SP	SCREW 11/64-40 L=5		トメネジ* 11/64-40 L=5	(4)
30		101-16903	SPRING		シ*ユート*-*シシ*ク ハ*ネ	1
31		B1853-512-00C-A	WASHER C		カマシ*クサ*カ*ネ C	1
32		101-16754	CAM INSTALLING LINK ASM.		カムシ*ユート*-*シ クミ	1
33		SS-6151220-SP	SCREW 15/64-28 L=11.5		ヒラネジ* 15/64-28 L=11.5	(1)
34		D2430-555-B00	SNAP RING		カムロー シ*ク クリック*	(1)
35		NM-6050001-SP	NUT M5		ロツカクツツ M5X0.8 1シ	2
36		101-16259	DRIVING ARM ASM., LEFT		ユート*-*ウデ* ヒタ*リ クミ	1
37		SS-6121610-TP	SCREW 3/16-28 L=15.5		ヒラネジ* 3/16-28 L=15.5	(1)
38		101-16507	JOINT ROD		シ*ヨイントロツト*	1
39		101-16408	CONNECTING LINK		レンケツリンク	2
40		NS-6110420-SP	NUT 11/64-40		ロツカクツツ 11/64-40	2
41		SD-0650305-SP	HINGE SCREW D=6.5 H=3		タ*ンネジ* D=6.5 H=3	2
42		SS-6111140-SP	SCREW 11/64-40 L=11		ヒラネジ* 11/64-40 L=11	2
43		101-16358	DRIVING ARM ASM., RIGHT		ユート*-*ウデ* ミキ* クミ	1
44		SS-6121610-TP	SCREW 3/16-28 L=15.5		ヒラネジ* 3/16-28 L=15.5	(1)
45		101-17802	PRESS PLATE		シ*ユート*-*シシ*ク オシタ	1
46		101-18305	PRESS PLATE DRIVING SCREW		オシタクト*-*ネジ*	1
47		RE-0250000-K0	SNAP RING 2.5		Eカ*タメウ 2.5	2
48		D2107-555-B00	WIPER LINK SHAFT, A		ワイハ* - リンクシ*ク A	1
49		101-17901	SHAFT		オシタシ*ク	1
50		101-17703	SOLENOID INSTALLING BASE		イトキリマク* ネット トリツケタ*イ	1
51		101-44301	SOLENOID		イトキリマク* ネット	1
52		101-17604	SOLENOID		イトキリマク* ネット	1
53		SS-7110910-SP	SCREW 11/64-40 L=8.5		マルヒラネジ* 11/64-40 L=8.5	4
54		WS-0451040-KP	SPRING WASHER		ハ*ネサ*カ*ネ 4.5X8.5X1	4
55		WP-0480856-SP	WASHER 4.8X8.4X0.8		ヒラサ*カ*ネ 4.8X8.4X0.8	4
56		SM-4040601-SB	SCREW M4 L=6		ナ*コネジ* M4X0.7 L=6	4
57		RE-0700000-KU	SNAP RING 7		Eカ*タメウ 7	2
58		101-18008	FRAME		オシタシ*クフレ-ム	1
59		B2037-372-000	NIPPER BAR BLOCK SPRING		ヒツハ*リハ*ネ	1
60		SS-6151040-SP	SCREW 15/64-28 L=10		ヒラネジ* 15/64-28 L=10	2

9. AUTOMATIC REVERSE FEED MECHANISM COMPONENTS  
 自動逆送り関係



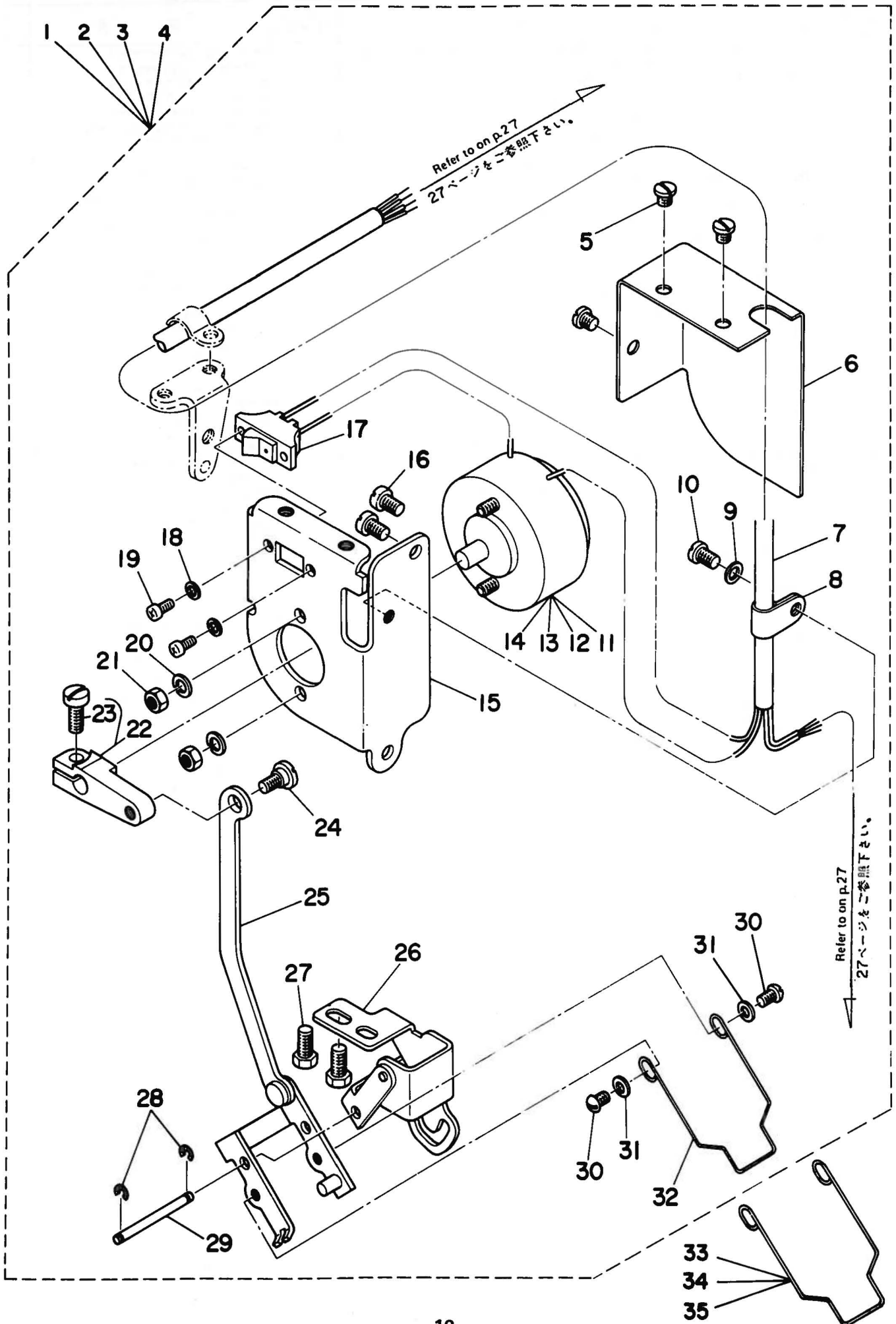


Ref. No.	Note 注記	Part No. 品番	Description	E. C. 変更年月	品名	Amt. Req. 数量
1		D1627-555-B00-A	REVERSE FEED SWITCH MOUNTING BASE		キヤクオクリ SW トリツケタイ	1
2		WP-0320501-SC	WASHER 3.2X7X0.5		ヒラサカネ 3.2X7X0.5	2
3		SM-4033001-SC	SCREW M3 L=30		ナハコネシ M3X0.5 L=30	2
4		D1628-555-R00	SHAFT		スイツチレハ - トリツケシヤク	1
5		D1635-555-B00	SWITCH LEVER SPRING		キヤクオクリ スイツチレハ - ハネ	1
6		SS-7111410-SP	SCREW 11/64-40 L=14		マルヒラネシ 11/64-40 L=14	1
7		D9299-555-B00	MICROSWITCH SET PLATE		マイクロ スイツチ トメイ	1
8		RE-0500000-K0	SNAP RING 5		Eカクタメワ 5	1
9		SS-7110710-SP	SCREW 11/64-40 L=7		マルヒラネシ 11/64-40 L=7	2
10		D2611-555-B00-A	CABLE HOLDER		ケーブル トメカガク	1
11	001	B6036-505-0A0	2-CORE CORD ASM.		ハイツクスイツチヨ - 2シユコトク クミ	1
12	002	D6036-555-BA0	2-CORE CABTYRE CORD ASM.		2シユ キヤフタイヨ - コトク クミ	1
13	003	D6036-555-CA0	2-CORE CABTYRE CORD ASM.		ハイツクスイツチヨ - 2シユコトク クミ	1
14	004	D6036-555-CAA	2-CORE CABTYRE CORD ASM.		ハイツクスイツチヨ - 2シユコトク クミ	1
15		D9205-555-B00	MICROSWITCH COVER		マイクロ スイツチ カハ	(1)
16	005	D9204-555-C00	MICROSWITCH 0.1A		マイクロ スイツチ 0.1A	(1)
17	001	HW-5000700-00	2-CORE CABTYRE CORD		2シユ キヤフタイヨ - コトク	(1.5)
18	002	HW-5F18S12-28	TWO-CORE CORD		キヤフタイヨ - コトク 0.18X19X2	(1.5)
19	003	HW-5000700-00	2-CORE CABTYRE CORD		2シユ キヤフタイヨ - コトク	(1.5)
20	004	HW-5000700-00	2-CORE CABTYRE CORD		2シユ キヤフタイヨ - コトク	(1.9)
21		102-12157	REVERSE FEED SWITCH LEVER ASM.		キヤクオクリ スイツチレハ - コミ	1
22		SS-7110710-SP	SCREW 11/64-40 L=7		マルヒラネシ 11/64-40 L=7	4
23		WP-0501016-SD	WASHER 5X10.5X1		ヒラサカネ 5X10.5X1	4
24		101-19303	SOLENOID COVER		マクネツトカハ	1
25	006	101-44400	REVERSE FEED SOLENOID		キヤクオクリ マクネツト	1
26	007	101-19006	REVERSE FEED SOLENOID, AC31V		キヤクオクリ マクネツト 31V	1
27	008	101-19105	REVERSE FEED SOLENOID, AC24V		キヤクオクリ マクネツト 24V	1
28		101-19204	SOLENOID INSTALLING PLATE		マクネツト トリツケタイ	1
29		WP-0501016-SD	WASHER 5X10.5X1		ヒラサカネ 5X10.5X1	4
30		SS-9111010-SP	SCREW 11/64-40 L=9.5		ロツカクネルト 11/64-40 L=9.5	4
31		D2464-555-B00	LINK DRIVING MAGNET PIN		マクネツト リンクピン	1
32		RE-0400000-K0	SNAP RING 4		Eカクタメワ 4	2
33		SS-7151210-SP	SCREW 15/64-28 L=12		マルヒラネシ 15/64-28 L=12	2
34		WS-0631510-KP	SPRING WASHER		ハネサカネ	2
35		WP-0621016-SD	WASHER 6.2X13X1		ヒラサカネ 6.2X13X1	2
36		SS-7151210-SP	SCREW 15/64-28 L=12		マルヒラネシ 15/64-28 L=12	2
37		101-19402	LINK		キヤクオクリ フタマタリツク	1
38		NS-6150430-SP	NUT 15/64-28		ロツカクナツト 15/64-28	1
39		101-19501	LINK INSTALLING BASE		キヤクオクリ フタマタリツク トリツケタイ	1
40		SD-0721111-SP	HINGE SCREW D=7.24 H=11.1		タツネシ D=7.24 H=11.1	1
41		102-12009	REVERSE FEED ROD		キヤクオクリ ロツ	1
42		SD-0720331-SP	HINGE SCREW D=7.24 H=3.3		タツネシ D=7.24 H=3.3	2
43		101-20004	SPRING SUSPENSION		キヤクオクリレハ - ハネカケ	2
44		D2515-232-D00	TORSION SPRING		イタカム ヒツハノリタ カエシハネ	1
45		SS-7620750-SP	SCREW 3/16-32 L=6.5		マルヒラネシ 3/16-32 L=6.5	1
46		B2733-761-000	KNIFE STOP LEVER FINGER		メス トメレハ - エヒカケ	1
47		101-19758	REVERSE FEED CONNECTING ARM ASM.		キヤクオクリ レツクツクテ クミ	1
48		SS-7121410-SP	SCREW 3/16-28 L=14		マルヒラネシ 3/16-28 L=14	(1)
49		101-07407	REVERSE FEED SHAFT		キヤクオクリレハ - シヤク	1
50		101-19907	CUSHION		キヤクオクリレハ - コムク	1
51		B1114-280-000	BELT COVER SPRING SUSPENSION		ベルトカハ - ハネカケ	1
52		101-07605	REVERSE FEED CONTROL LEVER		キヤクオクリレハ -	1

Note (注記) 001 ..... For LH-1182-5-2B  
002 ..... For LH-1182-4-1B (JE)  
003 ..... For LH-1182-4-2B  
004 ..... For LH-1182-4-1B (JA)  
005 ..... For LH-1182-5-4B, 4-4B  
006 ..... For LH-1182-5  
007 ..... For LH-1182-4-2B, 4-4B  
008 ..... For LH-1182-4-1B, 4-3B (JA, JE)

LH-1182-5-2B用  
LH-1182-4-1B(JE)用  
LH-1182-4-2B用  
LH-1182-4-1B(JA)用  
LH-1182-5-4B, 4-4B用  
LH-1182-5用  
LH-1182-4-2B, 4-4B用  
LH-1182-4-1B, 4-3B(JA, JE)用

10. WIPER MECHANISM COMPONENTS  
ワイパー装置関係



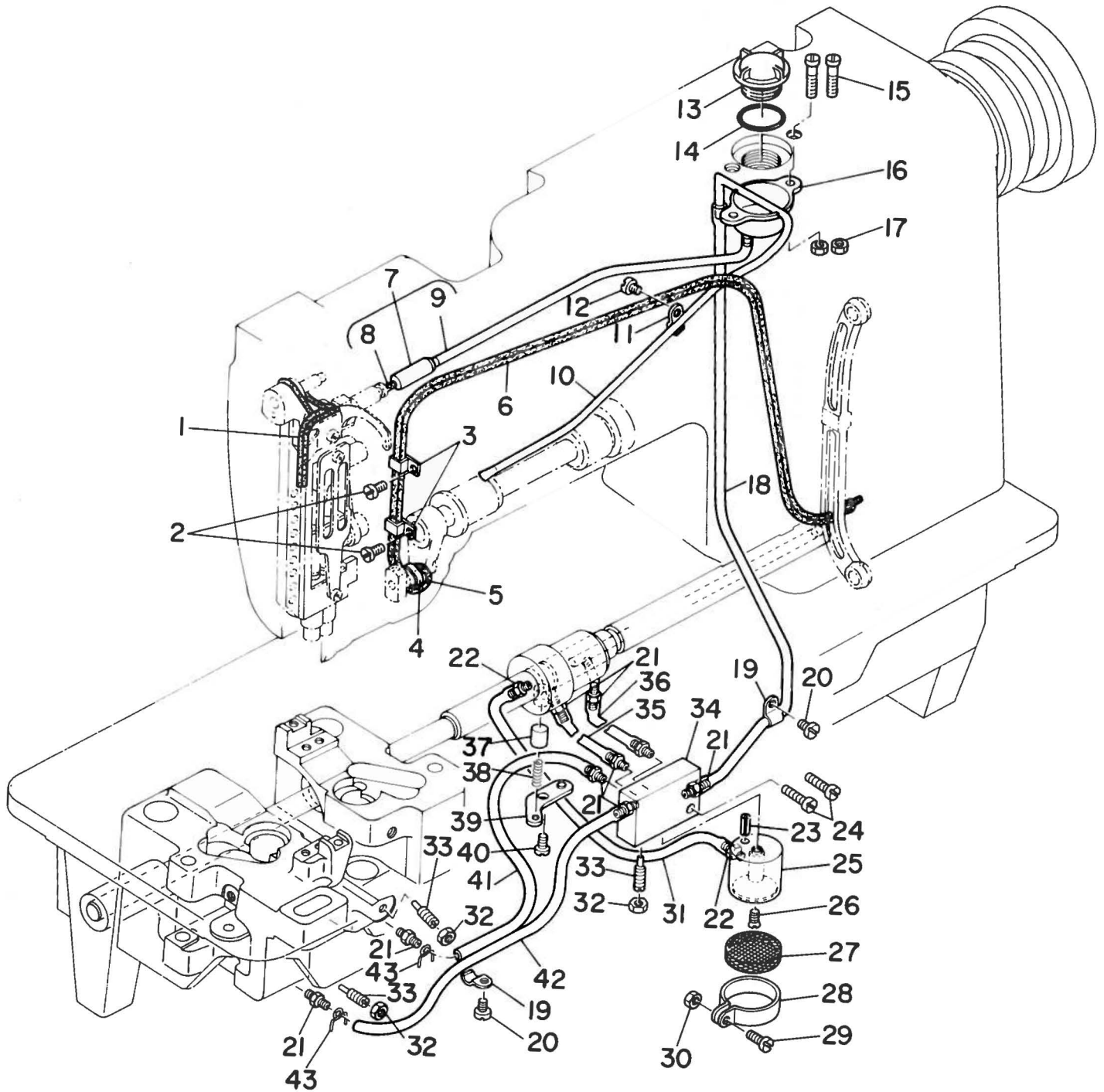
Ref. No.	Note 注記	Part No. 品番	Description	E.C. 変更年月	品名	Amt. Req. 数量
1	◇01	102-09682	WIPER COMPONENTS		ワイパ-ソ-チ クミ	1
2	◇02	102-09674	WIPER COMPONENTS		ワイパ-ソ-チ クミ	1
3	◇03	102-09721	WIPER COMPONENTS		ワイパ-ソ-チ クミ	1
4	◇04	102-09773	WIPER COMPONENTS		ワイパ-ソ-チ クミ	1
5		SS-7110340-SP	SCREW 11/64-40 L= 3.2		マルヒラネジ 11/64-40 L= 3.2	(3)
6		102-09401	SOLENOID INSTALLING BASE COVER		ワイパ-マクネツト カハ-	(1)
7		HW-5F18S12-48	4-CORE CABLETYPE CORD		4コアタイプコード J.18x19x4	(1.5)
8		D2120-555-C00	NYLON CLAMP		ナイロン クランプ	(1)
9		WP-0480956-SP	WASHER 4.3X3.4X0.3		ヒラサカネ 4.3X3.4X0.3	(1)
10		SS-7110510-SP	SCREW 11/64-40 L=5		マルヒラネジ 11/64-40 L= 5	(1)
11	◇01	102-09666	WIPER SOLENOID ASM.		ワイパ-マクネツト クミ	(1)
12	◇02	102-09658	WIPER SOLENOID ASM.		ワイパ-マクネツト クミ	(1)
13	◇03	102-09765	WIPER SOLENOID ASM.		ワイパ-マクネツト クミ	(1)
14	◇04	102-09757	WIPER SOLENOID ASM.		ワイパ-マクネツト クミ	(1)
15		102-09302	SOLENOID INSTALLING BASE		ワイパ-マクネツト トリツケタイ	(1)
16		SS-7110710-SP	SCREW 11/64-40 L=7		マルヒラネジ 11/64-40 L=7	(2)
17		D2119-555-C00	SWITCH		ワイパ- トクムスイツチ	(1)
18		WP-0330500-MB	WASHER 3.3x3x0.5		ヒラサカネ コカマダク M3	(2)
19		SM-4030601-SN	SCREW M3X0.5 L=6		チカコネジ M3X0.5 L=6	(2)
20		WS-0441040-KP	SPRING WASHER 4.4x7.4x1		ハネサカネ 4.4x7.4x1	(2)
21		NM-6040003-SC	NUT M4		ロツカクナツト M4X0.7 3シ	(2)
22		102-09054	WIPER DRIVING ARM ASM.		ワイパ-ヨ-ト-クミ	(1)
23		SS-7111120-SP	SCREW 11/64-40 L=10.5		マルヒラネジ 11/64-40 L=10.5	(1)
24		SD-0600271-SP	HINGE SCREW D= 6 H= 2.7		タムネジ D=6 H=2.7	(1)
25		102-08866	WIPER LINK ASM. 2		ワイパ-リンク (2) クミ	(1)
26		102-08551	WIPER BASE ASM.		ワイパ-トクタイ クミ	(1)
27		SS-9111010-SP	SCREW 11/64-40 L=9.5		ロツカクネツト 11/64-40 L=9.5	(2)
28		RE-0320000-K0	SWAP RING 3.2		Eカマダメ 3.2	(2)
29		102-08700	WIPER LINK SHAFT		ワイパ-リンクシャフト	(1)
30		SS-3090520-SP	SCREW 9/64-40 L=4.5		マルネジ 9/64-40 L=4.5	(2)
31		WP-0371015-SD	WASHER 3.7x3x1		ヒラサカネ 3.7x3x1	(2)
32	◇05	102-09203	WIPER 3/32"-3/8"		ワイパ-	(1)
33	◇06	102-09500	WIPER	A.02/86	ワイパ-	1
34	◇07	102-09207	WIPER	A.02/86	ワイパ-	1
35	◇08	102-09906	WIPER	A.02/86	ワイパ-	1

Note (注記) ◇01.....For LH-1182-4-3 (JA, JE)  
◇02.....For LH-1182-4-3B (JA, JE)  
◇03.....For LH-1182-5-4  
◇04.....For LH-1182-5-4B  
◇05.....For 3/32"~3/8"  
◇06.....For 7/16"~5/8"  
◇07.....For 3/4"~7/8"  
◇08.....For 1"~1-1/4"

LH-1182-4-3 (JA, JE) 用  
LH-1182-4-3B (JA, JE) 用  
LH-1182-5-4 用  
LH-1182-5-4B 用  
3/32"~3/8" 用  
7/16"~5/8" 用  
3/4"~7/8" 用  
1"~1-1/4" 用

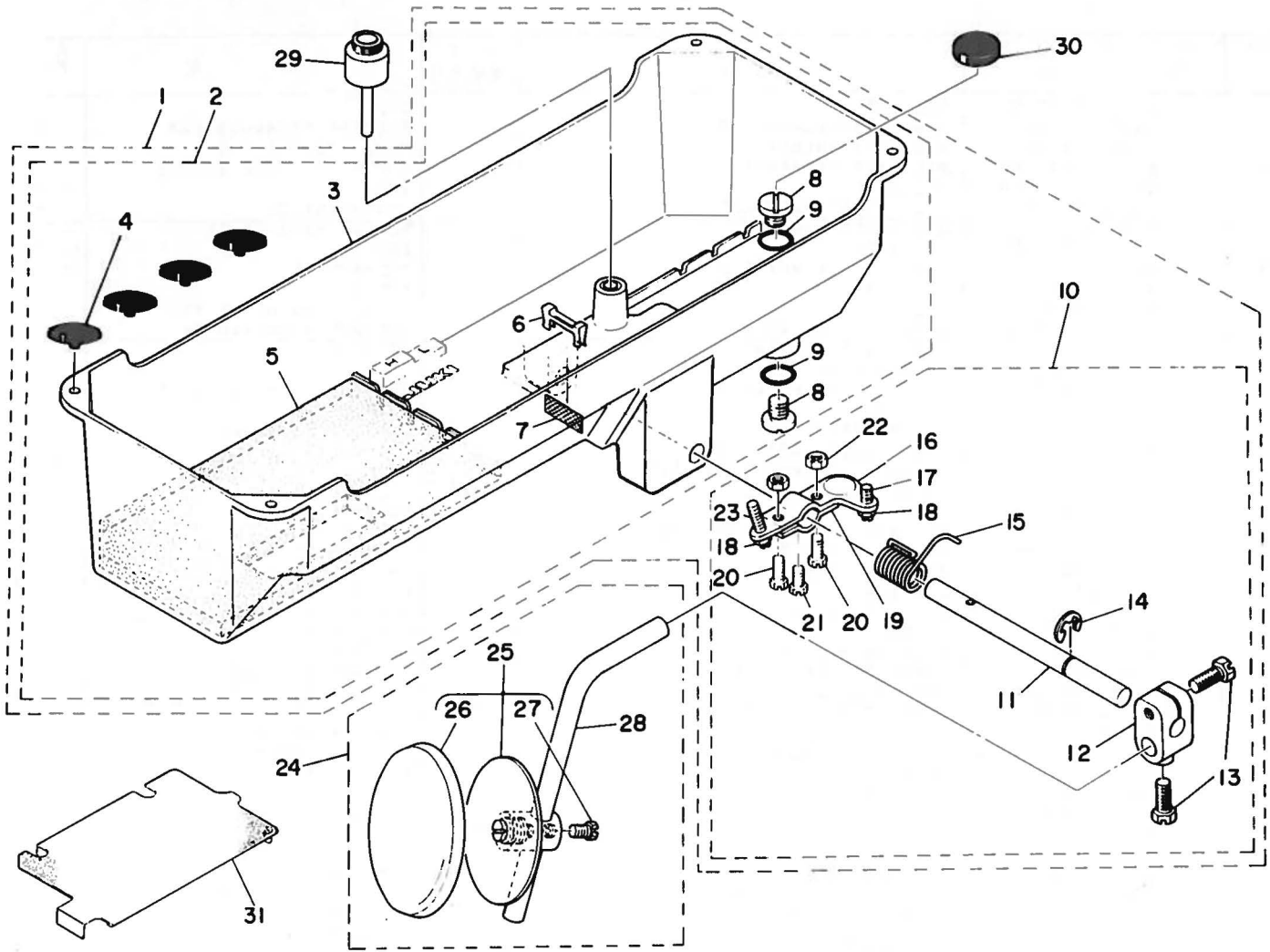


11. LUBRICATION COMPONENTS  
給油関係



Ref. No.	Note	Part No. 品番	Description	E. C. 変更年月	品名	Amt. Req. 数量
1		CQ-3030000-00	OIL WICK		ワシク	0.1
2		SS-7110710-SP	SCREW 11/64-40 L=7		マルヒラネシ 11/64-40 L=7	2
3		B3508-512-000	OIL FELT HOLDER		カンリユ- フィルト A オサ	2
4		B1437-051-000	OIL WICK RETAINER		ヨート- センツウチ ワシクサ	1
5		CQ-2020000-D0	OIL WICK		ワシク	0.2
6		B3510-512-0A0	OIL RETURN WICK ASM.		カンリユ- フィルト クミ	1
7		102-16653	OIL SHAFT ASM.		デシクン キユウシク クミ	1
8		CQ-2020000-00	OIL WICK		ワシク	(0.3)
9		BP-3000000-00	VINYL TUBE, WHITE D=3		ビニールパイプ	(0.3)
10		102-16505	OIL TUBE		キユウシク	1
11		B3554-481-000	HOLDER		ハクマル キユウ パイプ オサ	1
12		SS-7110710-SP	SCREW 11/64-40 L=7		マルヒラネシ 11/64-40 L=7	1
13		B3530-555-000	OIL SIGHT WINDOW		アフラム	1
14		R0-1952401-00	RUBBER RING		オリク	1
15		SS-7111810-SP	SCREW 11/64-40 L=18		マルヒラネシ 11/64-40 L=18	2
16		102-16703	OIL TANK		オイルタンク	1
17		NS-6110310-SH	NUT 11/64-40		ロツカクナツ 11/64-40	2
18		BP-3000000-00	VINYL TUBE, WHITE D=3		ビニールパイプ	0.4
19		B3538-112-000	NEEDLE COOLER PIPE HOLDER		ワシクオサ	2
20		SS-7110710-SP	SCREW 11/64-40 L=7		マルヒラネシ 11/64-40 L=7	2
21		SQ-1110401-MZ	CONNECTING SCREW		チユウレンツネシ	9
22		101-26902	OIL PIPE CONNECTING SCREW		キユウツネシ	2
23		PS-0250081-K0	SPRING PIN 2.5X8		スプリングピン	1
24		SS-6111610-SP	SCREW 11/64-40 L=16		ヒラネシ 11/64-40 L=16	2
25		101-26324	SUCTION		キユウク	1
26		SS-2110930-SP	SCREW 11/64-40 L=8.7		マルヒラネシ 11/64-40 L=8.75	1
27		B1851-512-000	FILTER SCREEN		キユウク アミ	1
28		B1850-512-000	BUSHING HOLDER		キユウク カク	1
29		SS-7090910-SP	SCREW 9/64-40 L= 8.5		マルヒラネシ 9/64-40 L=8.5	1
30		NS-6090310-SP	NUT 9/64-40		ロツカクナツ 9/64-40	1
31		BP-3000000-00	VINYL TUBE, WHITE D=3		ビニールパイプ	0.2
32		NS-6110420-SP	NUT 11/64-40		ロツカクナツ 11/64-40	3
33		B1834-512-000-A	OIL ADJUSTING SCREW		ユリヨ- チョ-セツネシ	3
34		101-26209	MANIFOLD		アフラムパイプ	1
35		BP-3000000-00	VINYL TUBE, WHITE D=3		ビニールパイプ	0.1
36		BP-3000000-00	VINYL TUBE, WHITE D=3		ビニールパイプ	0.1
37		B3534-155-000	PLUNGER		フランチヤ	1
38		B1214-038-000	PLUNGER SPRING		フランチヤ オサ	1
39		B3524-552-000	PLUNGER THRUST PLATE		フランチヤ オサ	1
40		SS-7110710-SP	SCREW 11/64-40 L=7		マルヒラネシ 11/64-40 L=7	1
41		BP-3000000-00	VINYL TUBE, WHITE D=3		ビニールパイプ	0.3
42		BP-3000000-00	VINYL TUBE, WHITE D=3		ビニールパイプ	0.3
43		101-26803	OIL TUBE HOLDER		パイプホルダ	2

12. OIL RESERVOIR & KNEE LIFTER COMPONENTS  
油溜・膝上げ関係



Ref. No.	Note 注記	Part No. 品番	Description	E.C. 変更年月	品名	Amt. Req. 数値
1		101-44772	OIL RESERVOIR ASM.		アブラ溜りマシ クミ	1
2		101-44764	OIL RESERVOIR ASM.		アブラ溜りマシ クミ	1
3		101-27504	OIL RESERVOIR		アブラ溜りマシ	(1)
4	#01	D8227-555-E00	FELT CUSHION		トーフササエコム	(4)
5		101-27702	SEAT		アブラ溜りマシマ	(1)
6		101-27801	FILTER SCREEN HOLDER		ロカアミオケ	(1)
7		101-27603	FILTER SCREEN		ロカアミ	(1)
8		SS-7701010-SP	SCREW 5/16-24 L=10		マルヒラネシ 5/16-24 L=10	(2)
9		R0-0681901-00	RUBBER RING		オリング	(2)
10		B3420-552-0A0-A	KNEE PRESS ROD ASM.		ヒツアチ ヨコシク クミ	(1)
11		B3420-552-000	KNEE PRESS ROD		ヒツアチ ヨコシク	(1)
12		B3427-122-000	KNEE PRESS ROD MOUNTING BRACKET		ヒツアチ タテシク トリツクケ	(1)
13		SS-9182010-SN	SCREW 9/32-20 L=20		ロツカクホルト 9/32-20 L=20	(2)
14		B3426-552-000	THRUST RING		ヒツアチ ヨコシク スラストウケ	(1)
15		B3429-552-000-A	SPRING		ヒツアケ カイテンウチハネ	(1)
16		B3425-552-000	KNEE PRESS ROD LIFTING LEVER		ヒツアケ カイテンウチ B	(1)
17		SS-8152080-SR	SCREW 15/64-28 L=19.5		トメネシ 15/64-28 L=19.5	(1)
18		NS-6150430-SR	NUT 15/64-28		ロツカクナツ 15/64-28	(2)
19		B3424-552-000	KNEE PRESS ROD LIFTING LEVER		ヒツアケ カイテンウチ A	(1)
20		SS-9151540-SR	SCREW 15/64-28 L=15		ロツカクホルト 15/64-28 L=15	(2)
21		SS-9151220-SR	SCREW 15/64-28 L=12		ロツカクホルト 15/64-28 L=12	(1)
22		NS-6150430-SR	NUT 15/64-28		ロツカクナツ 15/64-28	(2)
23		SS-8153010-SR	SCREW 15/64-28 L=30		トメネシ 15/64-28 L=30	(1)
24		B3419-552-0A0-A	KNEE LIFTER PLATE ROD ASM.		ヒツアチ タテシク クミ	1
25		B3430-552-0A0	KNEE PRESS PLATE ASM.		ヒツアチタ クミ	(1)
26		B3431-552-000-A	KNEE PRESS PLATE COVER		ヒツアチタ カハ	(1)
27		SS-9661120-CP	SCREW 1/4-40 L=10.5		ロツカクホルト 1/4-40 L=10.5	(1)
28		B3419-122-000	KNEE LIFTER PLATE ROD		ヒツアチ タテシク	(1)
29		101-25359	KNEE PRESS LIFTER ROD ASM.		ヒツアケ オシホー クミ	1
30		B8228-125-000	OIL RESERVOIR MAGNET		シマシク	1
31	#02	101-28205	OIL FILTER	A.08/84	アブラウケタマ	1

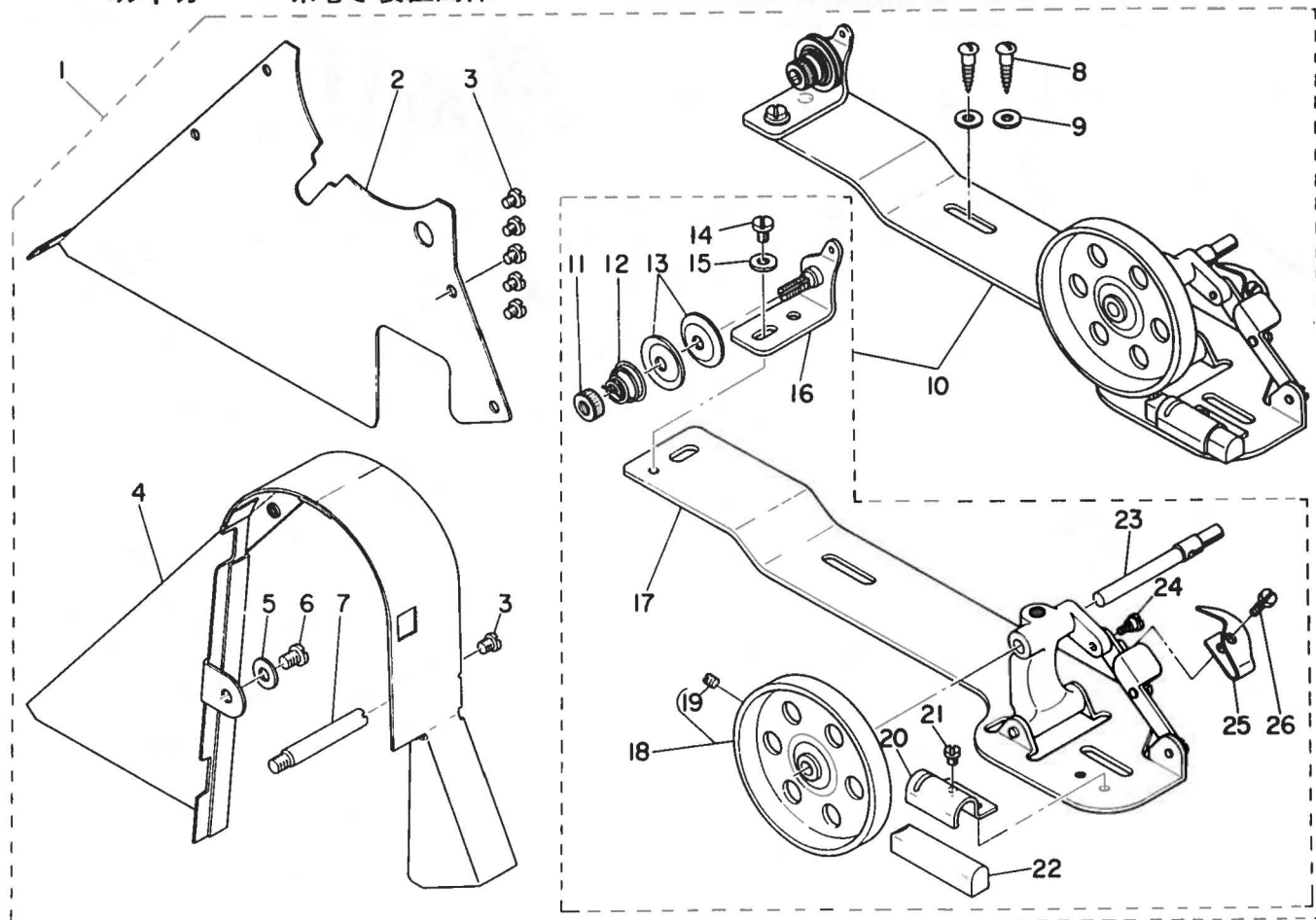
Note(注記) #01.....For Except JE  
#02.....For JE

JEは除く  
JE用



### 13. BELT COVER & BOBBIN WINDER COMPONENTS

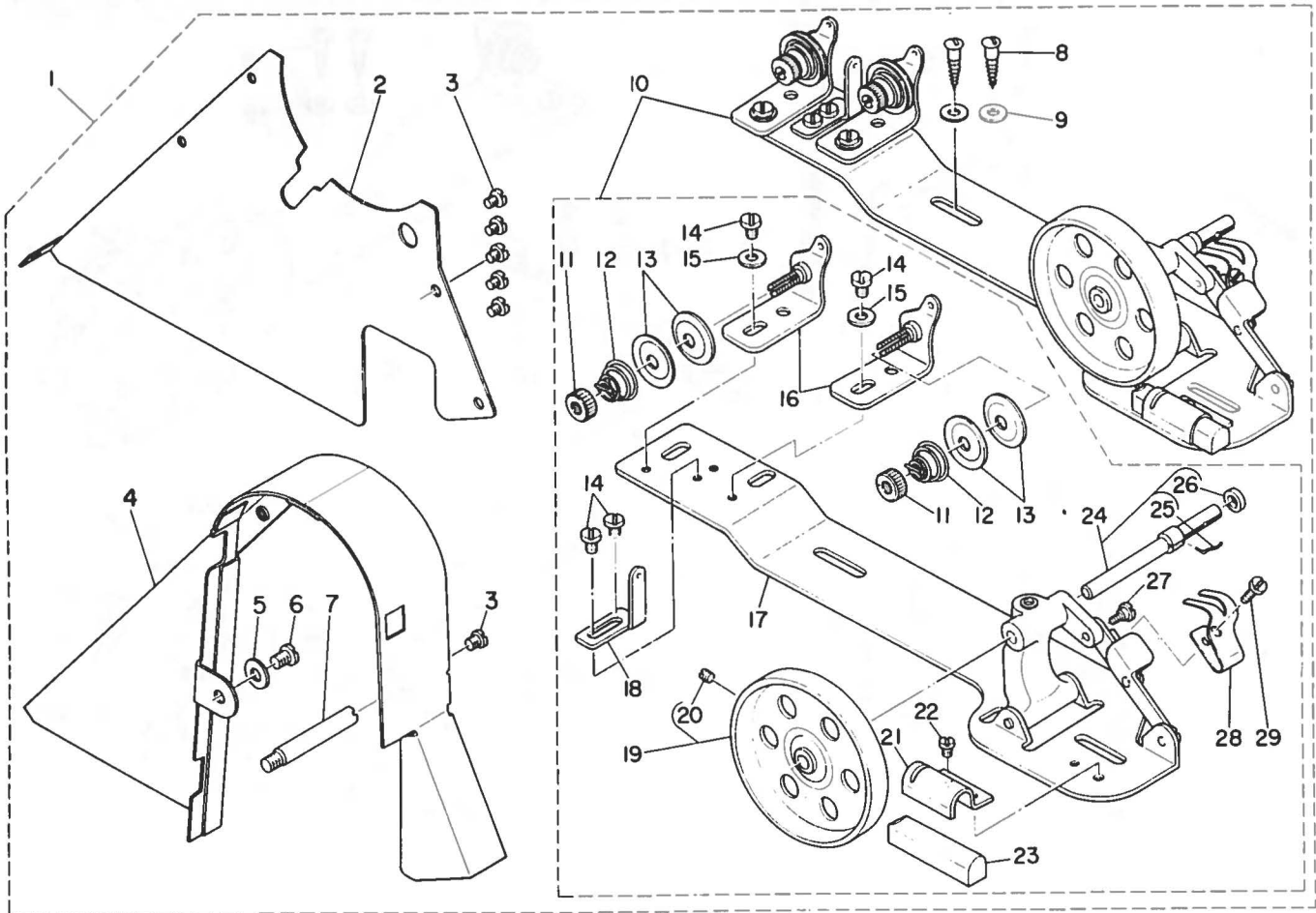
ベルトカバー・糸巻き装置関係



Ref No.	Note 注記	Part No 品番	Description	E. C. 変更年月	品名	Amt. Req. 数量
1		102-18055	BELT COVER ASM.		ベルトカバー- イトマキソーチ クミ	1
2		102-18006	BELT COVER PLATE		ベルトカバー- フタ	(1)
3		SS-7110510-SP	SCREW 11/64-40 L=5		マルヒラネシ 11/64-40 L= 5	(6)
4		101-28007	BELT COVER		ベルトカバー-	(1)
5		WP-0621016-SD	WASHER 6.2X13X1		ヒラツカネ 6.2X13X1	(1)
6		SS-7150740-SP	SCREW 15/64-28 L=7		マルヒラネシ 15/64-28 L=7	(1)
7		100-39105	BELT COVER SUPPORT STUD		ベルトカバー- シチユ-	(1)
8		SK-3482500-SC	WOOD SCREW D=4.8 L=25		マルモクネシ D=4.8 L=25	(2)
9		WP-0501016-SC	WASHER 5X10.5X1		ヒラツカネ 5X10.5X1	(2)
10		B3201-012-0A0	THREAD WINDER ASM.		イトマキ ソーチ	(1)
11		B3125-012-000	THREAD TENSION STUD NUT		イトチヨ-シ ナツト	(1)
12		B3129-012-B00	TENSION SPRING B		イトチヨ-シ ハス B	(1)
13		B3126-012-000	TENSION DISC		イトチヨ-シ ヲラ	(2)
14		SS-7110840-SP	SCREW 11/64-40 L= 7.8		マルヒラネシ 11/64-40 L=7.8	(1)
15		WP-0501016-SC	WASHER 5X10.5X1		ヒラツカネ 5X10.5X1	(1)
16		B3223-012-0A0	THREAD TENSION BRACKET ASM.		イトマキ イトチヨ-シ ホ- タイ クミ	(1)
17		B3204-012-0A0	BOBBIN WINDER BASE ASM.		イトマキ タイ クミ	(1)
18		B3214-012-0A0	BOBBIN WINDER WHEEL ASM.		イトマキ クルマ クミ	(1)
19		SS-8110510-SP	SCREW 11/64-40 L=5		トメネシ 11/64-40 L=5	(1)
20		B3229-012-000	BRAKE CLAMP		セイト- ヘルト オウイイ	(1)
21		SS-7110410-SP	SCREW 11/64-40 L=4		マルヒラネシ 11/64-40 L= 4	(1)
22		B3228-012-000	RUBBER BRAKE		セイト- ヘルト	(1)
23		B3212-012-000	SPINDLE		イトマキ シツク	(1)
24		SD-0490261-SP	HINGE SCREW D=4.9 H=2.6		タツンネシ D=4.9 H=2.6	(1)
25		B3217-012-000	STOP LATCH		ホ- ヒンオウイ	(1)
26		SS-7081310-SP	SCREW 1/8-44 L=12.5		マルヒラネシ 1/8-44 L=12.5	(1)

# 14. BELT COVER & BOBBIN WINDER COMPONENTS (SPECIAL ORDER PARTS)

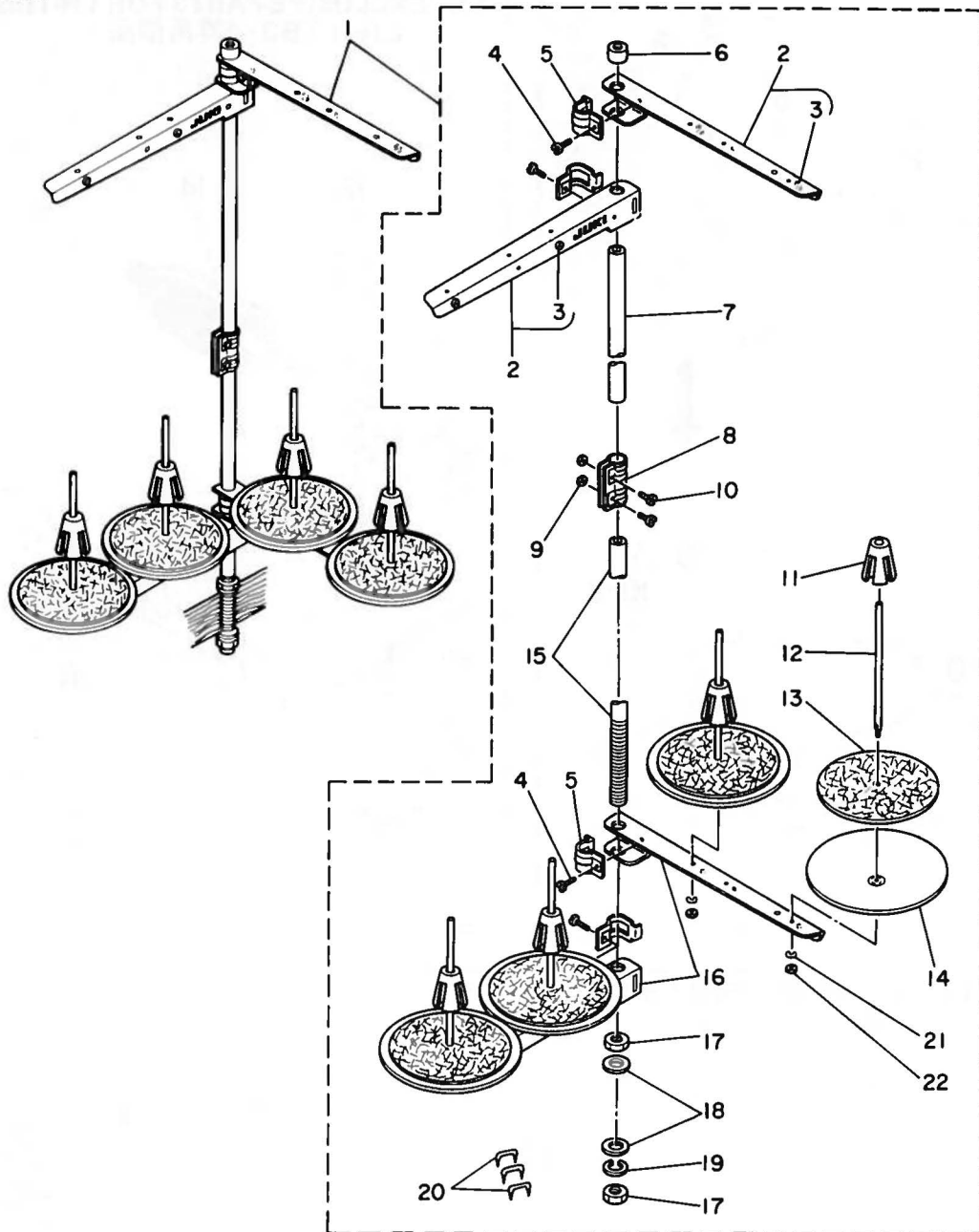
ベルトカバー・糸巻き装置関係(特別注文部品)



Ref No.	Note 注記	Part No. 品番	Description	E. C. 変更年月	品名	Amt. Req. 数量
1		102-18063	BELT COVER ASM.		ベルトカバー - イトマキソーチ クミ	1
2		102-18006	BELT COVER PLATE		ベルトカバー - フタ	(1)
3		SS-7110510-SP	SCREW 11/64-40 L=5		マルヒラネシ 11/64-40 L= 5	(6)
4		101-28007	BELT COVER		ベルトカバー -	(1)
5		WP-0621016-SD	WASHER 6.2X13X1		ヒラウカネ 6.2X13X1	(1)
6		SS-7150740-SP	SCREW 15/64-28 L=7		マルヒラネシ 15/64-28 L=7	(1)
7		100-39105	BELT COVER SUPPORT STUD		ベルトカバー - シチ2-	(1)
8		SK-3482500-SC	WOOD SCREW D=4.8 L=25		マルヒラネシ D=4.8 L=25	(2)
9		WP-0501016-SC	WASHER 5X10.5X1		ヒラウカネ 5X10.5X1	(2)
10		G3204-116-0A0	BOBBIN THREAD WINDER ASM.		イトマキソーチ クミ	(1)
11		B3125-012-000	THREAD TENSION STUD NUT		イトチヨ-シ ナット	(2)
12		B3129-012-B00	TENSION SPRING B		イトチヨ-シ ハス B	(2)
13		B3126-012-000	TENSION DISC		イトチヨ-シクラ	(4)
14		SS-7110840-SP	SCREW 11/64-40 L= 7.8		マルヒラネシ 11/64-40 L=7.8	(4)
15		WP-0501016-SC	WASHER 5X10.5X1		ヒラウカネ 5X10.5X1	(2)
16		B3223-012-0A0	THREAD TENSION BRACKET ASM.		イトマキ イトチヨ-シホ-ダシ クミ	(2)
17		G3204-116-0C0	BOBBIN WINDER BASE ASM.		イトマキダシ クミ	(1)
18		G3213-116-000	THREAD GUIDE		イトマキイトアシナイ	(1)
19		B3214-012-0A0	BOBBIN WINDER WHEEL ASM.		イトマキクルマ クミ	(1)
20		SS-8110510-SP	SCREW 11/64-40 L=5		トメネシ 11/64-40 L=5	(1)
21		B3229-012-000	BRAKE CLAMP		イト-ベルト オウエイタ	(1)
22		SS-7110410-SP	SCREW 11/64-40 L=4		マルヒラネシ 11/64-40 L= 4	(1)
23		B3228-012-000	RUBBER BRAKE		イト-ベルト	(1)
24		G3212-116-0A0	THREAD WINDER SHAFT ASM.		イトマキシク クミ	(1)
25		B3210-771-000	BOBBIN SET SPRING		ホ-ピントメハネ	(1)
26		B3224-771-000	COLLAR		イトマキシク カラ-	(1)
27		SD-0490261-SP	HINGE SCREW D=4.9 H=2.6		ダ-ンスシ D=4.9 H=2.6	(1)
28		G3217-116-000	BOBBIN PRESSER		ホ-ピントウイ	(1)
29		SS-7081310-SP	SCREW 1/8-44 L=12.5		マルヒラネシ 1/8-44 L=12.5	(1)



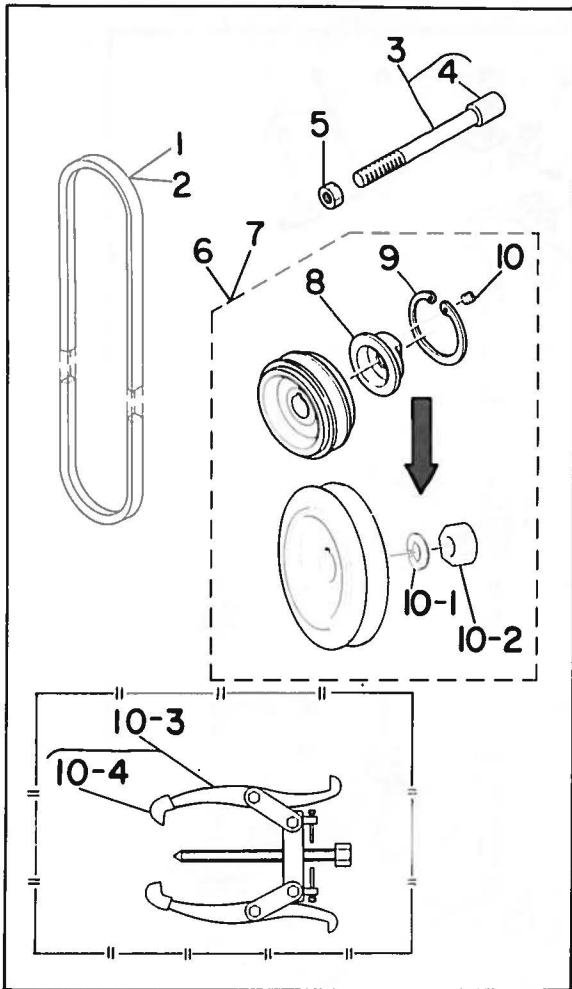
15. THREAD STAND COMPONENTS  
糸立装置関係



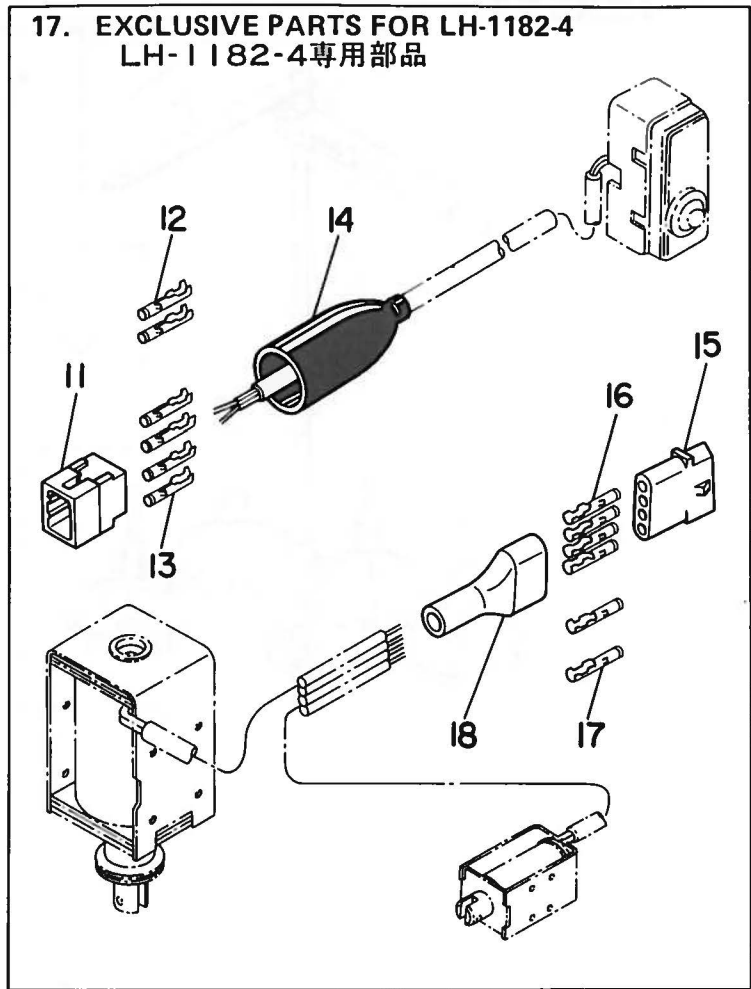
Ref. No.	Note 注記	Part No. 品番	Description	E.C. 変更年月	品名	Amt. Req. 数量
1		101-28650	THREAD STAND ASM.		イトダテソーチ クミ	1
2	*	B3302-704-LCB	THREAD GUIDE ASM.	A.03/86	イトダテクテ <sup>3</sup> ヅ クミ	(2)
3		B3319-704-L09	THREAD GUIDE		イトミチ	(4)
4	*	SM-6051610-SC	SCREW M6 L=16	A.03/86	ヒラコネジ <sup>M6 L=16</sup>	(4)
5	*	B3318-704-L07-A	THREAD GUIDE ARM JOINT	A.03/86	イトダテクテ <sup>シメカナク</sup>	(4)
6		B3311-704-007	SPOOL REST ROD RUBBER CAP		イトダテホ- <sup>ホコ<sup>3</sup>ゴム</sup>	(1)
7		D3313-555-D00	SPOOL REST ROD, UPPER		イトダテホ- <sup>ウエ</sup>	(1)
8		B3305-704-000-A	SPOOL REST ROD JOINT		イトダテホ- <sup>ツキ<sup>テ</sup></sup>	(1)
9		NM-6050031-SE	NUT M5X0.9		ロツカクナツ M5X0.9 1 <sup>1</sup> 2	(2)
10		SM-4051405-SE	SCREW M5X0.9 L=14		ナ <sup>ハ</sup> コネジ <sup>M5X0.8 L=14</sup>	(2)
11	*	B3322-704-L00	SPOOL RETAINER	A.03/86	イトマキ <sup>7</sup> レ <sup>ト<sup>メ</sup></sup>	(4)
12	*	B3320-704-L00-A	SPOOL PIN	A.03/86	イトマキ <sup>ウケ</sup> ホ <sup>ウ</sup>	(4)
13		B3311-012-000	SPOOL REST CUSHION		イトマキ <sup>ウケ</sup> ク <sup>サ</sup>	(4)
14	*	B3303-704-L00-A	SPOOL REST	A.03/86	イトマキ <sup>ウケ</sup> サ <sup>ラ</sup>	(4)
15		D3301-555-D00	SPOOL REST ROD, LOWER		イトダテホ- <sup>シタ</sup>	(1)
16	*	B3302-704-L09-A	SPOOL REST ARM	A.03/86	イトダテクテ <sup>(B)</sup>	(2)
17		B3317-704-000	NUT C15		イトダテホ- <sup>トメナツ</sup>	(2)
18		WP-1702600-S0	WASHER 17X30X2.6		ヒラ <sup>ウ</sup> カ <sup>ネ</sup> 17X30X2.6	(2)
19		WS-1543202-KR	SPRING WASHER		ハ <sup>ハ</sup> ネ <sup>ウ</sup> カ <sup>ネ</sup> 16.4X26.6X3.2	(1)
20		MA0-11532000	STAPLE		コ <sup>ト</sup> ス <sup>テツ</sup> ツ <sup>ツ</sup> ル	(3)
21	*	WS-0510002-KV	SPRING WASHER 5.1X8.5X1.3	A.03/86	ハ <sup>ハ</sup> ネ <sup>ウ</sup> カ <sup>ネ</sup> 5.1X9.2X1.3	(4)
22	*	NM-6050001-SE	NUT M5X0.9	A.03/86	ロツカクナツ M5X0.9 1 <sup>1</sup> 2	(4)



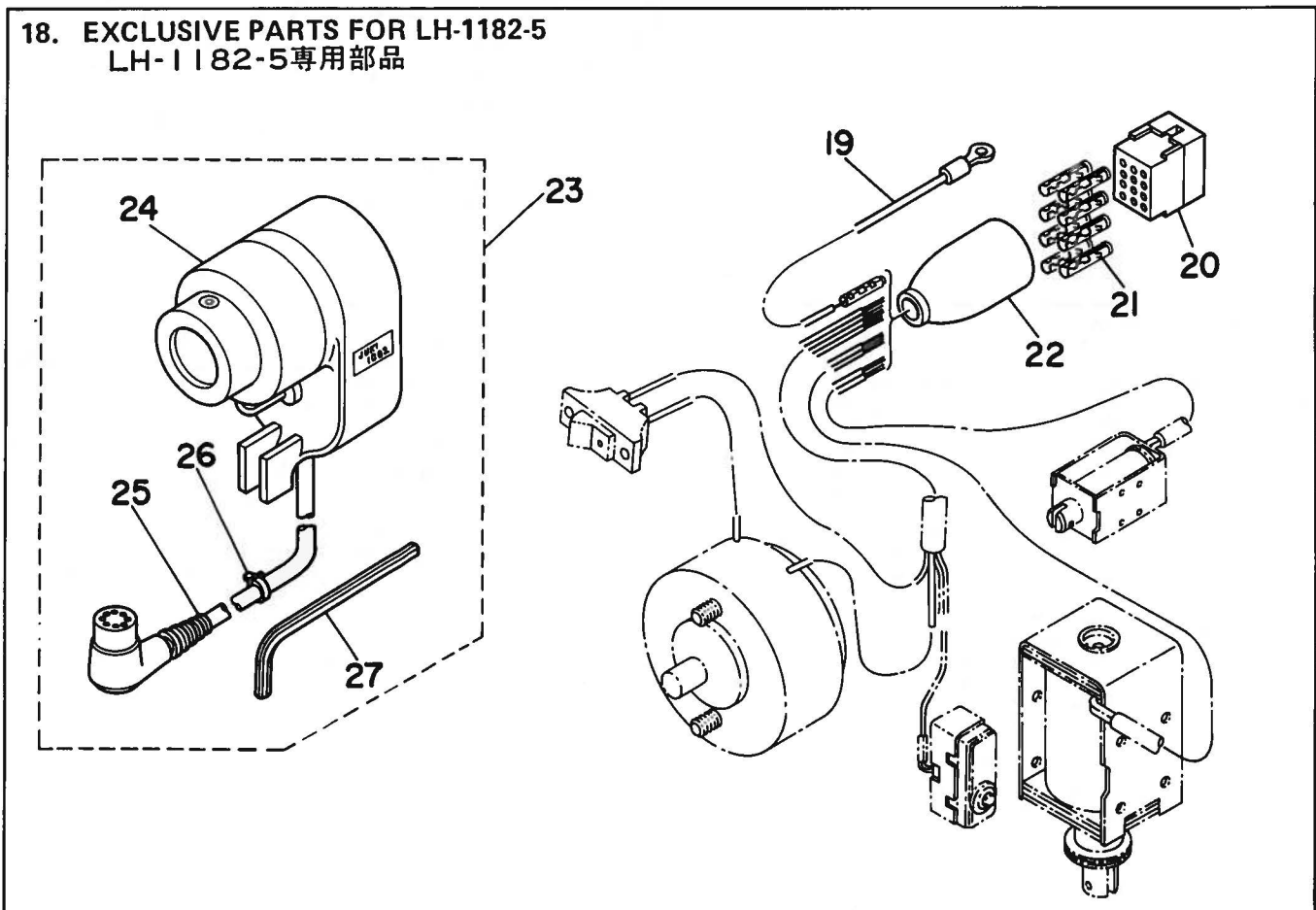
16. MOTOR PULLEY COMPONENTS  
モータープーリ関係



17. EXCLUSIVE PARTS FOR LH-1182-4  
LH-1182-4専用部品



18. EXCLUSIVE PARTS FOR LH-1182-5  
LH-1182-5専用部品





19. TABLE OF EXCHANGING GAUGE PARTS

交換ゲージ部品一覧表

Needle gauge size 針 幅		1 Throat plate 針 板	2			3	4	5	6	7	8
			Feed dog 送り歯			Needle clamp asm., Left 針留(左)組	Needle clamp asm., Right 針留(右)組	Presser foot asm. 押え(組)	Presser foot asm. 押え(組)		
Code ゲージ 記 号											
	inch	mm									Stitch length 縫ピッチ: 6mm
B	1/8	3.2	102-34805	101-65108	102-37808		B1402-526-BA0-A	B1402-526-BA0-A	102-22255	102-36651	
C	5/32	4.0	102-34904	101-65207	102-37907		B1402-526-CA0-A	B1402-526-CA0-A	102-22354	102-36750	
D	3/16	4.8	102-35000	101-65306	102-38004	102-39101	B1402-526-DAL-A	B1402-526-DAR-A	102-22453	102-36859	
E	7/32	5.6	102-35109	101-65405	102-38103	102-39200	102-28559	102-28567	102-22552	102-37451	
F	1/4	6.4	102-35208	101-65504	102-38202	102-39309	B1402-526-FAL-A	B1402-526-FAR-A	102-22651	102-37055	
G	9/32	7.1	102-35307	101-65603	102-38301	102-39408	B1402-526-GAL-A	B1402-526-GAR-A	102-22750	102-37550	
H	5/16	7.9	102-35406	101-65702	102-38400	102-39507	B1402-526-HAL-A	B1402-526-HAR-A	102-22859	102-36958	
K	3/8	9.5	102-35505	101-65801	102-38509	102-39606	B1402-526-KAL-A	B1402-526-KAR-A	102-22958	102-37659	
L	1/2	12.7	102-35604	101-66007	102-38707	102-39804	B1402-526-LAL-A	B1402-526-LAR-A	102-23253	102-37758	
M	5/8	15.9	102-34508	102-34003	102-38806	-	102-28856	102-28864	102-23352	-	
N	3/4	19.1	102-34607	102-34102	102-38905	-	102-28955	102-28963	102-23550	-	
Q	1	25.4	102-34706	102-34201	102-39002	-	102-29151	102-29169	102-23758	-	

★ (Note) Change the feed dog according the operation and material as shown below.

(注意)送り歯は下表のように、工程、縫製条件によって交換してください。

Stitch length	Size of feed dog needle hole	Remarks
More than 4mm	2 X 3mm	Use a feed dog with a φ1.6 needle hole when using a filament yarn of #30 or less.
4 mm or less	φ2.0	

縫い目長さ	送り歯の針穴サイズ	備 考
4 mmより大きい場合	2 × 3 mm	フィラメント糸 #30以下を使用の際は針穴がφ1.6のものを使用します。
4 mm以下の場合	φ2.0	



NUMERICAL INDEX OF PARTS

索引

Part No. 品番	Page 頁	Ref. No.	Part No. 品番	Page 頁	Ref. No.	Part No. 品番	Page 頁	Ref. No.	Part No. 品番	Page 頁	Ref. No.
A4078-550-00A	14	39	B1439-528-000	8	7	B3143-527-000	8	66	D1635-555-B00	18	5
BP-3000000-00	22	9	B1440-526-0A0	8	1	B3201-012-0A0	24	10	D2107-555-B00	16	48
BP-3000000-00	22	18	B1440-526-000	8	2	B3204-012-0A0	24	17	D2112-555-B00	2	6
BP-3000000-00	22	31	B1441-526-000	8	4	B3210-771-000	25	25	D2119-555-C00	20	17
BP-3000000-00	22	35	B1442-526-000	8	6	B3212-012-000	24	23	D2120-555-C00	20	8
BP-3000000-00	22	36	B1443-526-000	8	19	B3214-012-0A0	24	18	D2430-555-B00	16	34
BP-3000000-00	22	41	B1445-526-0A0	8	25	B3214-012-0A0	25	19	D2464-555-B00	18	31
BP-3000000-00	22	42	B1447-526-000	8	23	B3214-047-000	2	14	D2515-232-D00	18	44
BT-0630520-20	27	4	B1448-526-000	8	69	B3214-047-000	8	45	D2611-555-B00-A	2	21
B1111-563-000	2	43	B1449-526-000	8	68	B3216-047-000	2	16	D2611-555-B00-A	18	10
B1114-280-000	18	51	B1450-528-000	6	28	B3216-047-000	8	47	D3157-415-BAH	14	13
B1118-522-000	2	2	B1453-526-009	6	25	B3217-012-000	24	25	D3163-555-B00-A	14	27
B1119-522-000	2	3	B1455-526-000	8	18	B3223-012-0A0	24	16	D3164-555-B00	14	25
B1130-051-000	2	45	B1501-581-000	14	43	B3223-012-0A0	25	16	D3168-555-H09	2	15
B1132-521-000	2	40	B1502-541-000	14	46	B3224-771-000	25	26	D3168-555-H09	8	46
B1140-526-000	2	29	B1505-227-000-A	14	42	B3228-012-000	24	22	D3301-555-D00	26	15
B1148-555-000	12	17	B1507-552-000	14	44	B3228-012-000	25	23	D3313-555-D00	26	7
B1202-512-000	4	14	B1509-227-000	14	40	B3229-012-000	24	20	D3916-481-C00	12	24
B1203-512-000	4	19	B1510-227-000	14	41	B3229-012-000	25	21	D6001-555-B00	27	14
B1206-528-000	4	20	B1510-526-000-A	6	24	B3302-704-LCB	26	2	D6009-555-D0A	27	18
B1210-526-0A0	4	11	B1513-280-000	12	7	B3302-704-LOB-A	26	16	D6029-555-B0A	27	11
B1214-019-000	4	15	B1520-552-000	14	33	B3303-704-L00-A	26	14	D6036-555-BA0	13	12
B1214-038-000	22	38	B1522-180-000	14	11	B3305-704-000-A	26	8	D6036-555-BA0	13	12
B1302-512-000	4	25	B1531-415-000	14	12	B3311-012-000	26	13	D6036-555-CAA	18	14
B1401-526-0A0	6	2	B1603-155-0A0	12	45	B3311-704-000	26	6	D6036-555-CA0	18	13
B1401-526-000	6	4	B1604-012-000-A	12	40	B3317-704-000	26	17	D6042-555-B00	27	16
B1402-526-BA0-A	29	5-3	B1610-484-000	12	27	B3318-704-L00-A	26	5	D6042-555-B00	27	17
B1402-526-BA0-A	29	6-3	B1610-512-000	12	33	B3319-704-L00	26	3	D6043-555-B00	27	12
B1402-526-CA0-A	29	5-C	B1624-380-000	12	14	B3320-704-L00-A	26	12	D6043-555-B00	27	13
B1402-526-CA0-A	29	6-C	B1633-470-000	12	65	B3322-704-L00	26	11	D6043-555-B00	27	21
B1402-526-DAL-A	29	5-D	B1636-581-B00	12	31	B3413-227-000	2	4	D8227-555-E00	23	4
B1402-526-DAR-A	29	6-D	B1637-432-000	12	30	B3416-552-000	14	5	D9204-555-C00	18	16
B1402-526-D00	6	37	B1649-161-000	12	21	B3418-180-000	16	17	D9205-555-B00	18	15
B1402-526-D00	6	42	B1652-470-000	12	54	B3419-122-000	23	28	D9299-555-B00	18	7
B1402-526-FAL-A	6	41	B1802-512-0A0-A	10	2	B3419-552-0A0-A	23	24			
B1402-526-FAL-A	29	5-F	B1803-515-0A0	10	10	B3420-552-0A0-A	23	10	G3204-116-0A0	25	10
B1402-526-FAR-A	6	36	B1815-563-000	10	54	B3420-552-000	23	11	G3204-116-0C0	25	17
B1402-526-FAR-A	29	6-F	B1816-512-0A0	10	4	B3424-552-000	23	19	G3212-116-0A0	25	24
B1402-526-GAL-A	29	5-G	B1818-051-000	10	53	B3425-552-000	23	16	G3213-116-000	25	18
B1402-526-GAR-A	29	6-G	B1820-051-000	10	36	B3426-552-000	23	14	G3217-116-000	25	28
B1402-526-HAL-A	29	5-H	B1821-051-000	10	38	B3427-122-000	23	12			
B1402-526-HAR-A	29	6-H	B1823-051-000	10	42	B3429-552-000-A	23	15	HW-5F18S12-28	18	18
B1402-526-KAL-A	29	5-K	B1834-512-000-A	22	33	B3430-552-0A0	23	25	HW-5F18S12-48	20	7
B1402-526-KAR-A	29	6-K	B1837-521-009	10	21	B3431-552-000-A	23	26	HW-5000700-00	18	17
B1402-526-LAL-A	29	5-L	B1837-526-00C	10	24	B3431-581-000	14	2	HW-5000700-00	18	19
B1402-526-LAR-A	29	6-L	B1840-512-0A0	10	8	B3508-512-000	22	3	HW-5000700-00	18	20
B1403-526-000	6	39	B1850-512-000	22	28	B3510-512-0A0	22	6			
B1403-526-000	6	44	B1851-512-000	22	27	B3524-552-000	22	39			
B1404-526-000	6	3	B1853-512-00C-A	16	31	B3530-555-000	22	13			
B1405-526-000	6	5	B1860-512-000	10	48	B3534-155-000	22	37	J1065-000-0A0	27	10-3
B1406-526-000	6	6	B1906-528-0A0	4	2	B3538-112-000	2	8	J1065-000-00A	27	10-4
B1407-526-000	6	7	B1907-526-0A0	4	7	B3538-112-000	14	31			
B1408-526-000	4	10	B2037-372-000	16	59	B3538-112-000	22	19			
B1409-526-000	6	8	B2733-761-000	18	46	B3554-481-000	22	11	MAI-15043000	27	15
B1410-526-000	6	13	B3119-771-000	8	53	B6036-505-0A0	18	11	MAO-11532000	26	20
B1412-526-0A0	6	9	B3120-125-000	8	52	B8228-125-000	23	30	MDP-17082100	6	47
B1415-526-000	6	10	B3125-012-000	24	11	B9141-372-000	27	27	MTJ-VM004200	27	2
B1416-528-000	6	11	B3125-012-000	25	11				MTJ-VM004300	27	1
B1417-526-000	6	32	B3125-527-000	8	55	CQ-2020000-00	4	4	MTS-PJ001000	27	8
B1418-526-000	6	33	B3126-012-000	24	13	CQ-2020000-00	4	8	MTS-PJ0800A0	27	7
B1420-526-0A0	6	35	B3126-012-000	25	13	CQ-2020000-00	10	37	MTS-P00950A0	27	6
B1423-051-000	2	34	B3126-051-000	8	49	CQ-2020000-00	10	41	M8512-120-980	27	23
B1423-526-000	6	30	B3127-051-000	8	38	CQ-2020000-00	22	5	M8512-120-80S	27	24
B1427-526-000	8	27	B3127-527-000	8	39	CQ-2020000-00	22	8	M8512-120-00S	27	25
B1429-528-0A0	6	19	B3128-051-000	8	36	CQ-2520000-00	4	5	M8514-120-CA0	27	19
B1431-526-000	8	16	B3128-527-000	8	62	CQ-2520000-00	6	20	M9528-110-000	27	26
B1431-528-000	8	28	B3129-012-800	24	12	CQ-2520000-00	12	51	M9637-110-000	27	22
B1432-528-000	8	29	B3129-012-800	25	12	CQ-3030000-00	4	12	M9640-110-000	27	20
B1434-528-0A0	8	9	B3129-526-000	8	51	CQ-3030000-00	12	60			
B1434-528-000	8	13	B3132-051-000	8	50	CQ-3030000-00	22	1	NM-6040003-SC	20	21
B1435-526-000	8	12	B3134-521-000	8	40	CS-070081B-SH	16	28	NM-6050001-SE	26	9
B1436-526-000	8	15	B3137-527-0A0	8	63	CS-102121A-SH	12	9	NM-6050001-SE	26	22
B1437-051-000	22	4	B3138-512-000	2	47	CS-1470710-SH	16	24	NM-6050001-SP	8	5
B1437-526-00A	8	11	B3138-527-000	8	60	CS-147121A-SH	12	49	NM-6050001-SP	8	20
B1437-526-000	8	14	B3139-527-000	8	64				NM-6050001-SP	16	35
B1438-526-000	8	10	B3140-527-000	8	61	D1627-555-900-A	18	1	NM-6050550-SB	8	3
			B3141-527-000	8	56	D1623-555-900	18	4	NM-6550815-SF	27	10-2
			B3142-527-000	8	65				NS-6060310-SP	14	21



NUMERICAL INDEX OF PARTS

索引

Part No 品番	Page 頁	Ref. No.	Part No 品番	Page 頁	Ref. No.	Part No 品番	Page 頁	Ref. No.	Part No 品番	Page 頁	Ref. No.
NS-6080210-SP	12	43	SS-2090710-SP	2	46	SS-7111120-SP	2	32	WP-0320501-SC	18	2
NS-6090310-SP	22	30	SS-2090710-SP	2	50	SS-7111120-SP	20	23	WP-0330500-MB	20	18
NS-6110310-SN	22	17	SS-2110920-TP	2	55	SS-7111310-TP	6	14	WP-0371016-SD	10	31
NS-6110310-SP	2	10	SS-2110930-SP	12	29	SS-7111310-TP	12	46	WP-0371015-SD	14	22
NS-6110310-SP	8	42	SS-2110930-SP	22	26	SS-7111410-SP	14	28	WP-0371015-SD	20	31
NS-6110420-SP	10	40	SS-3090520-SP	20	30	SS-7111410-SP	14	45	WP-0450801-SD	8	67
NS-6110420-SP	12	22	SS-3090610-SP	2	30	SS-7111410-SP	18	6	WP-0480855-SP	2	35
NS-6110420-SP	16	40	SS-5060310-SP	6	40	SS-7111810-SP	22	15	WP-0480855-SP	16	55
NS-6110420-SP	22	32	SS-5060310-SP	6	45	SS-7120910-SP	14	34	WP-0480855-SP	20	9
NS-6150310-SP	4	31	SS-5090420-SP	6	29	SS-7121410-SP	16	13	WP-0501015-SC	24	9
NS-6150310-SP	4	43	SS-5090610-SP	16	5	SS-7121410-SP	18	48	WP-0501015-SC	24	15
NS-6150430-SP	18	38	SS-5090610-SP	16	11	SS-7150740-SP	24	6	WP-0501016-SC	25	9
NS-6150430-SP	27	5	SS-6081210-SP	12	44	SS-7150740-SP	25	6	WP-0501015-SC	25	15
NS-6150430-SR	23	18	SS-6090510-SP	6	31	SS-7151210-SP	18	33	WP-0501015-SD	18	23
NS-6150430-SR	23	22	SS-6090612-TP	16	12	SS-7151210-SP	18	36	WP-0501016-SD	18	29
NS-6620310-SP	8	33	SS-6090810-SP	10	30	SS-7151610-SP	16	16	WP-0621015-SD	18	35
NS-6620310-SP	14	38	SS-6090910-TP	14	48	SS-7620750-SP	18	45	WP-0621015-SD	24	5
NS-6680320-SP	4	34	SS-6110430-TP	8	26	SS-7621040-SP	2	17	WP-0621015-SD	25	5
NS-6680320-SP	12	58	SS-6110520-TP	4	41	SS-7681750-TP	4	22	WP-0740515-SP	14	16
NS-6680320-SP	12	62	SS-6110610-TP	10	16	SS-7701010-SP	23	8	WP-0740515-SP	14	36
			SS-6110710-TP	12	1	SS-8080310-TP	6	26	WP-0850002-SP	10	50
			SS-6111010-SP	8	22	SS-8080410-TP	8	58	WP-1702600-SD	26	18
PS-0250081-K0	22	23	SS-6111010-SP	16	23	SS-8030610-SP	8	57	WS-0441040-KP	20	20
PS-0400222-K0	6	23	SS-6111140-SP	2	5	SS-8080610-SP	16	7	WS-0451040-KP	16	54
PS-0600562-KP	8	32	SS-6111140-SP	16	42	SS-8080660-TP	6	38	WS-0510002-KN	26	21
PT-0301800-SD	6	15	SS-6111610-SP	22	24	SS-8080660-TP	6	43	WS-0631510-KP	18	34
			SS-6121050-SP	12	20	SS-8110440-TP	16	25	WS-0651510-KP	12	37
			SS-6121610-TP	4	36	SS-8110510-SP	16	29	WS-1002560-KR	27	10-1
RC-4800002-KP	27	9	SS-6121610-TP	4	40	SS-8110510-SP	24	19	WS-1643202-KR	26	19
RE-0250000-K0	16	47	SS-6121610-TP	12	6	SS-8110510-SP	25	20			
RE-0320000-K0	20	28	SS-6121610-TP	12	56	SS-8110750-SP	6	17	100-39105	24	7
RE-0400000-K0	18	32	SS-6121610-TP	16	37	SS-8110750-SP	8	21	100-39105	25	7
RE-0500000-K0	14	6	SS-6121610-TP	16	44	SS-8111010-TP	16	21	101-00410	2	52
RE-0500000-K0	14	14	SS-6151040-SP	16	60	SS-8111610-SP	6	18	101-00550	2	57
RE-0500000-K0	14	18	SS-6151220-SP	16	33	SS-8150510-TP	10	9	101-03109	4	27
RE-0500000-K0	18	8	SS-6153040-SP	10	35	SS-8150710-SP	8	30	101-03406	4	26
RE-0500711-KP	12	39	SS-6560150-SH	10	25	SS-8150710-SP	27	10	101-35609	14	3
RE-0600000-K0	14	15	SS-6560250-TH	10	23	SS-8151550-SP	10	12	101-06003	12	42
RE-0700000-K0	6	27	SS-6530752-TP	12	34	SS-8151550-SP	4	9	101-06102	12	47
RE-0700000-K0	16	57	SS-6621210-SP	2	27	SS-8151550-SP	4	18	101-06201	12	59
RO-0371801-00	4	3	SS-6621210-SP	8	34	SS-8151550-SP	10	52	101-06458	12	61
RO-0371801-00	14	35	SS-6661110-SP	4	16	SS-8152030-SP	10	3	101-06557	12	55
RO-0681901-00	23	9	SS-6661110-SP	12	28	SS-8152080-SR	23	17	101-06656	12	63
RO-0742401-00	12	15	SS-7060610-SP	10	49	SS-8153010-SR	23	23	101-06805	12	53
RO-1952401-00	22	14	SS-7081310-SP	24	26	SS-8620610-TP	12	41	101-06904	12	3
			SS-7081310-SP	25	29	SS-8660530-TP	10	7	101-07001	12	2
			SS-7090520-SP	2	48	SS-8660610-TP	10	15	101-07357	12	19
SB-1200002-00	10	14	SS-7090520-SP	8	59	SS-8660610-TP	12	10	101-07407	18	49
SB-3095301-0C	10	44	SS-7090530-SP	8	17	SS-8660610-TP	12	50	101-07506	12	8
SD-0330551-SD	2	41	SS-7090620-TP	8	8	SS-8660810-TP	10	5	101-07605	18	52
SD-0470281-SP	8	41	SS-7090910-SP	22	29	SS-8660810-TP	12	12	101-07753	12	36
SD-0490261-SP	24	24	SS-7110340-SP	20	5	SS-8660810-TP	16	27	101-08009	12	11
SD-0490261-SP	25	27	SS-7110410-SP	24	21	SS-8680540-SP	4	13	101-08504	10	1
SD-0600271-SP	16	19	SS-7110410-SP	25	22	SS-8680730-SP	4	23	101-08603	10	11
SD-0600271-SP	20	24	SS-7110510-SP	2	25	SS-8681130-SP	12	48	101-08611	10	11
SD-0600322-SD	14	30	SS-7110510-SP	2	44	SS-8681650-TP	4	21	101-08751	10	13
SD-0601171-SP	8	70	SS-7110510-SP	12	64	SS-9080410-SP	16	8	101-09205	10	45
SD-0630301-SP	14	10	SS-7110510-SP	20	10	SS-9111010-SP	2	36	101-09908	10	33
SD-0640482-SP	14	19	SS-7110510-SP	24	3	SS-9111010-SP	18	30	101-11201	10	43
SD-0650305-SP	16	41	SS-7110510-SP	25	3	SS-9111010-SP	20	27	101-12050	10	6
SD-0720331-SP	14	8	SS-7110710-SP	2	22	SS-9111820-SP	10	47	101-12407	10	34
SD-0720331-SP	18	42	SS-7110710-SP	8	71	SS-9151220-SR	23	21	101-16051	16	3
SD-0721111-SP	18	40	SS-7110710-SP	14	26	SS-9151440-CP	12	38	101-16259	16	36
SD-0900701-TP	4	37	SS-7110710-SP	14	32	SS-9151540-SR	23	20	101-16358	16	43
SD-0900701-TP	12	32	SS-7110710-SP	18	9	SS-9182010-SN	23	13	101-16408	16	39
SD-0900701-TP	12	57	SS-7110710-SP	18	22	SS-9661120-CP	23	27	101-16507	16	38
SD-0900702-TP	12	4	SS-7110710-SP	20	16				101-16655	16	20
SK-3482500-SC	24	8	SS-7110710-SP	22	2				101-16754	16	32
SK-3482500-SC	25	8	SS-7110710-SP	22	12	TA-0370601-M0	6	21	101-16804	16	15
SM-4030601-SN	20	19	SS-7110710-SP	22	20	TA-0750704-R0	2	24	101-16903	16	30
SM-4030001-SC	18	3	SS-7110710-SP	22	40	TA-1050604-R0	2	23	101-17208	16	18
SM-4040601-SB	16	56	SS-7110740-TP	8	24	TA-1250406-R0	2	33	101-17307	16	26
SM-4051405-SE	26	10	SS-7110840-SP	24	14	TA-1250504-R0	2	18	101-17604	16	52
SM-6061610-SC	26	4	SS-7110840-SP	25	14	TA-1250504-R0	2	19	101-17703	16	50
SM-7082550-SP	10	51	SS-7110910-SP	2	1	TA-1250504-R0	2	28	101-17802	16	45
SQ-1110401-MZ	22	21	SS-7110910-SP	2	7	TA-2351004-R0	2	20	101-17901	16	49
SS-2060210-SH	10	22	SS-7110910-SP	12	25				101-18008	16	58
SS-2080810-SP	16	1	SS-7110910-SP	12	52				101-18107	16	14
SS-2090710-SP	2	42	SS-7110910-SP	16	53						

NUMERICAL INDEX OF PARTS

索引

Part No. 品番	Page 頁	Ref. No.	Part No. 品番	Page 頁	Ref. No.	Part No. 品番	Page 頁	Ref. No.	Part No. 品番	Page 頁	Ref. No.
101-18206	16	22	102-07306	12	23	102-34706	29	1-Q			
101-18305	16	46	102-07405	12	18	102-34805	29	1-R			
101-19006	18	26	102-08551	20	26	102-34904	29	1-C			
101-19105	18	27	102-08700	20	29	102-35000	29	1-D			
101-19204	18	28	102-08866	20	25	102-35109	29	1-E			
101-19303	18	24	102-09054	20	22	102-35208	2	54			
101-19402	18	37	102-09203	20	32	102-35208	29	1-F			
101-19501	18	39	102-09302	20	15	102-35307	29	1-G			
101-19758	18	47	102-09401	20	6	102-35406	29	1-H			
101-19907	18	50	102-09500	20	33	102-35505	29	1-K			
101-20004	18	43	102-09658	20	12	102-35604	29	1-L			
101-22000	4	42	102-09666	20	11	102-35651	29	8-B			
101-23057	14	24	102-09674	20	2	102-35750	29	8-C			
101-23701	14	23	102-09682	20	1	102-35859	29	8-D			
101-24204	2	13	102-09757	20	14	102-35958	29	8-H			
101-24204	8	44	102-09765	20	13	102-37055	14	47-1			
101-24303	8	48	102-09773	20	4	102-37055	29	8-F			
101-24501	8	37	102-09781	20	3	102-37451	29	8-E			
101-25102	14	7	102-09807	20	34	102-37550	29	8-G			
101-25201	14	29	102-09906	20	35	102-37659	29	8-K			
101-25359	23	29	102-11001	16	4	102-37758	29	8-L			
101-26209	22	34	102-11100	16	2	102-37808	29	3-3			
101-26324	22	25	102-11303	16	9	102-37907	29	3-C			
101-26803	22	43	102-11407	16	6	102-38004	29	3-D			
101-26902	22	22	102-12007	18	41	102-38103	29	3-E			
101-27504	23	3	102-12157	18	21	102-38202	29	3-F			
101-27603	23	7	102-14500	14	17	102-38301	29	3-G			
101-27702	23	5	102-14609	8	31	102-38400	29	3-H			
101-27801	23	6	102-14708	14	20	102-38509	29	3-K			
101-28007	24	4	102-15051	8	43	102-38707	29	3-L			
101-28007	25	4	102-15069	8	35	102-38806	29	3-M			
101-28205	23	31	102-16000	14	4	102-38905	29	3-N			
101-28650	26	1	102-16505	22	10	102-39002	29	3-Q			
101-29054	27	3	102-16653	22	7	102-39101	29	4-D			
101-29104	2	39	102-16703	22	16	102-39200	29	4-E			
101-29500	2	38	102-18006	24	2	102-39309	12	35			
101-29559	2	37	102-18006	25	2	102-39309	29	4-F			
101-44301	16	51	102-18055	24	1	102-39408	29	4-G			
101-44400	18	25	102-18063	25	1	102-39507	29	4-H			
101-44764	23	2	102-18063	25	1	102-39606	29	4-K			
101-44772	23	1	102-22255	29	7-3	102-39606	29	4-K			
101-45001	2	56	102-22354	29	7-C	102-39804	29	4-L			
101-45506	2	53	102-22453	29	7-D						
101-65108	29	2-3	102-22552	29	7-E						
101-65207	29	2-C	102-22651	14	47						
101-65306	29	2-D	102-22651	29	7-F						
101-65405	29	2-E	102-22750	29	7-G						
101-65504	29	2-F	102-22859	29	7-H						
101-65603	29	2-G	102-22958	29	7-K						
101-65702	29	2-H	102-23253	29	7-L						
101-65801	29	2-K	102-23352	29	7-M						
101-66007	29	2-L	102-23550	29	7-N						
102-00301	2	26	102-23758	29	7-Q						
102-00509	2	49	102-28559	29	5-E						
102-00608	2	12	102-28567	29	6-E						
102-00657	2	9	102-28856	29	5-M						
102-00707	2	11	102-28864	29	6-M						
102-00855	2	31	102-28955	29	5-N						
102-01200	2	51	102-28963	29	6-N						
102-02505	4	24	102-29151	29	5-Q						
102-02653	4	17	102-29169	29	6-2						
102-02752	4	1	102-30803	4	6						
102-04162	6	22	102-31058	10	17						
102-04170	6	1	102-31066	10	18						
102-04402	6	16	102-31157	10	26						
102-04758	4	30	102-31165	10	27						
102-04907	4	32	102-31504	10	20						
102-05003	4	33	102-31553	10	19						
102-05151	4	35	102-31603	10	29						
102-05201	4	38	102-31702	10	39						
102-05359	4	39	102-31801	10	32						
102-05409	4	28	102-31900	10	46						
102-05508	4	29	102-32007	10	55						
102-06001	14	9	102-32106	10	28						
102-06100	14	1	102-32403	16	10						
102-06258	14	37	102-34003	29	2-M						
102-07009	12	26	102-34102	29	2-N						
102-07108	12	16	102-34201	29	2-3						
102-07256	12	5	102-34508	29	1-M						
			102-34607	29	1-N						



